



ΣΥΛΛΟΓΗ ΓΙΩΡΓΟΥ ΒΟΓΙΑΤΖΟΓΛΟΥ

«Από τα παιδικά μου χρόνια, το ενδιαφέρον μου για την τέχνη αναπτύχθηκε σαν φυσιολογική προέκταση της αγάπης μου για τη ζωή, την ομορφιά και τον πολιτισμό. Χτίστηκε σταδιακά μέσα από τη δουλειά του πατέρα μου που σαν επαγγελματίας φωτογράφος αναγνώριζε την ανθρώπινη φυσιογνωμία και αποτύπωνε την ουσία. Μεγαλώνοντας, οι σπουδές αρχιτεκτονικής με έστρεψαν να φωτογραφίσω και να καταγράψω τα προσφυγικά κτίσματα της Νέας Ιωνίας. Αυτό ήταν το πρώτο δείγμα ενασχόλησής μου με την κουλτούρα και την ιστορία».

Το κείμενο αυτό του Γιώργου Βογιατζόγλου είναι απόσπασμα από τον Πρόλογο του καταλόγου Συλλογή Βογιατζόγλου: ΠΡΑΞΗ 1, 1870-1935, που εκδόθηκε τον Σεπτέμβριο του 2013 με την ευκαιρία της ομώνυμης έκθεσης στην Πινακοθήκη Βογιατζόγλου. Στον ίδιο κατάλογο, στο κείμενο «Η Συλλογή του φιλότεχνου Γιώργου Ν. Βογιατζόγλου» αναφέρεται:

«Ο Γιώργος Βογιατζόγλου, προσφυγικός γόνος, οικογενειάρχης, αξιόπιστος επαγγελματίας, ήταν πάντα ευαισθητοποιημένος με τον περίγυρο. Επιλογές και αγορές έργων «χτίστηκαν» σταδιακά, με τα χρόνια. Τα έργα που απαρτίζουν τη συλλογή του είναι υλικές μαρτυρίες αισθητικής εξέλιξης. Παρότι σιγά σιγά εξειδι-

κεύτηκε στη γενιά του '30 και του '60, και πρόσφατα και στους νέους ζωγράφους της τελευταίας δεκαετίας, η σχέση του με το εικαστικό παρελθόν του είναι ερωτική και ρομαντική συγχρόνως. Ερωτική όπως «για πάντα δικός σου» και ρομαντική όπως «ζωή και τέχνη ένα». Τους τιμά όλους. Μικρούς και μεγάλους, γνωστούς και άγνωστους. Μ' αυτές τις προϋποθέσεις, χωρίς ενοχές, χωρίς καμιά διάθεση «ξεκαθαρίσματος», ο Γιώργος Βογιατζόγλου δημιούργησε μια συλλογή που σήμερα, το 2013, παρουσιάζεται κατά το ένα πέμπτο, καταλογραφείται, επικαιροποιείται και διερευνά διαχρονικές αξίες. Τι τη χαρακτηρίζει; Η πολυμορφία, το εύρος, ο δυναμισμός, η γενναιοδωρία, η αναζήτηση, οι συγγενικές τάσεις και η εμμονή στο τελάρο. Η ζωγραφική».

Η Συλλογή περιλαμβάνει 400 καλλιτέχνες και καλύπτει περίπου 140 χρόνια ιστορίας της νεότερης ελληνικής τέχνης, με παλαιότερο ζωγράφο στη Συλλογή τον Αλέξη Μπαρκώφ (1870-1942). Τα πλέον σημαντικά ονόματα Ελλήνων δημιουργών εκπροσωπούνται στη Συλλογή, με έργα σε πολλές περιπτώσεις αξιόλογα και αντιπροσωπευτικά, που θα ζήλευαν ακόμη και μεγάλες δημόσιες συλλογές.

Μαλέας, Παρθένος, Μπουζιάνης, Εγγονόπουλος, Τσαρούχης, Στάμος, Γαϊτης, Κανιάρης, Κεσσανλής, Παύλος, Τσόκλης, Μυταράς, Φασιανός, Θεοφυλακτόπουλος, Ακριθάκης, Χουλιαράς, Μπότσογλου και από τους νεότερους: Μορταράκος, Δασκαλάκης, Σακαγιάν, Μαντζαβίνος, Αλεξίου, Μισούρας, Ρόρρης, Μπιστάκης και δεκάδες ακόμη καταξιωμένοι καλλιτέχνες.

Ύστερα από 30 χρόνια συλλεκτικής δραστηριότητας, ο αρχιτέκτονας Γιώργος Βογιατζόγλου αποφάσισε να δημοσιοποιήσει την Συλλογή του και να πραγματοποιήσει ένα όνειρο ζωής, ιδρύοντας την Πινακοθήκη Γιώργου Ν. Βογιατζόγλου. Η Πινακοθήκη ονομάστηκε «Σπάρτη» (Μικράς Ασίας), τιμή ένεκεν στον τόπο καταγωγής των γονέων του Νίκου και Στέλλας Βογιατζόγλου, και αποτελεί πυρίνα πολιτισμού στην περιοχή της Νέας Ιωνίας, Αττικής. Εγκαινιάστηκε στις 18 Φεβρουαρίου 2013 από την Πρύτανη Ελένη Γλύκατζη-Αρβελέρ.

Η Πινακοθήκη, ανοικτή στο κοινό, με ελεύθερη είσοδο, παρουσιάζει περιοδικές εκθέσεις με έργα από την Συλλογή, φιλοξενεί και άλλες εκθέσεις, στηρίζοντας ιδιαίτερα νέους καλλιτέχνες, και οργανώνει ενδιαφέρουσες παράλληλες εκδηλώσεις όπως θεατρι-

κές και μουσικές παραστάσεις, παρουσιάσεις βιβλίων, ομιλίες και ξεναγήσεις. Η τοπική κοινωνία, το φιλότεχνο κοινό από την ευρύτερη περιοχή, αλλά και όλη την Αττική, έχουν αγαπήσει την Πινακοθήκη και συνεχίζουν να στηρίζουν με την παρουσία τους τις εκδηλώσεις της.

Η Πινακοθήκη Βογιατζόγλου συνεχίζει την φιλοξενία καλλιτεχνών, που ξεκίνησε το 2013, στο Κτίριο 1, το διπλανό βιομηχανικό κτίριο, όπου ο χώρος λειτουργεί σαν residency project με δωρεάν παραμονή και κατάλληλες προϋποθέσεις για να μπορούν οι φιλοξενούμενοι καλλιτέχνες να εργάζονται απρόσκοπτα.

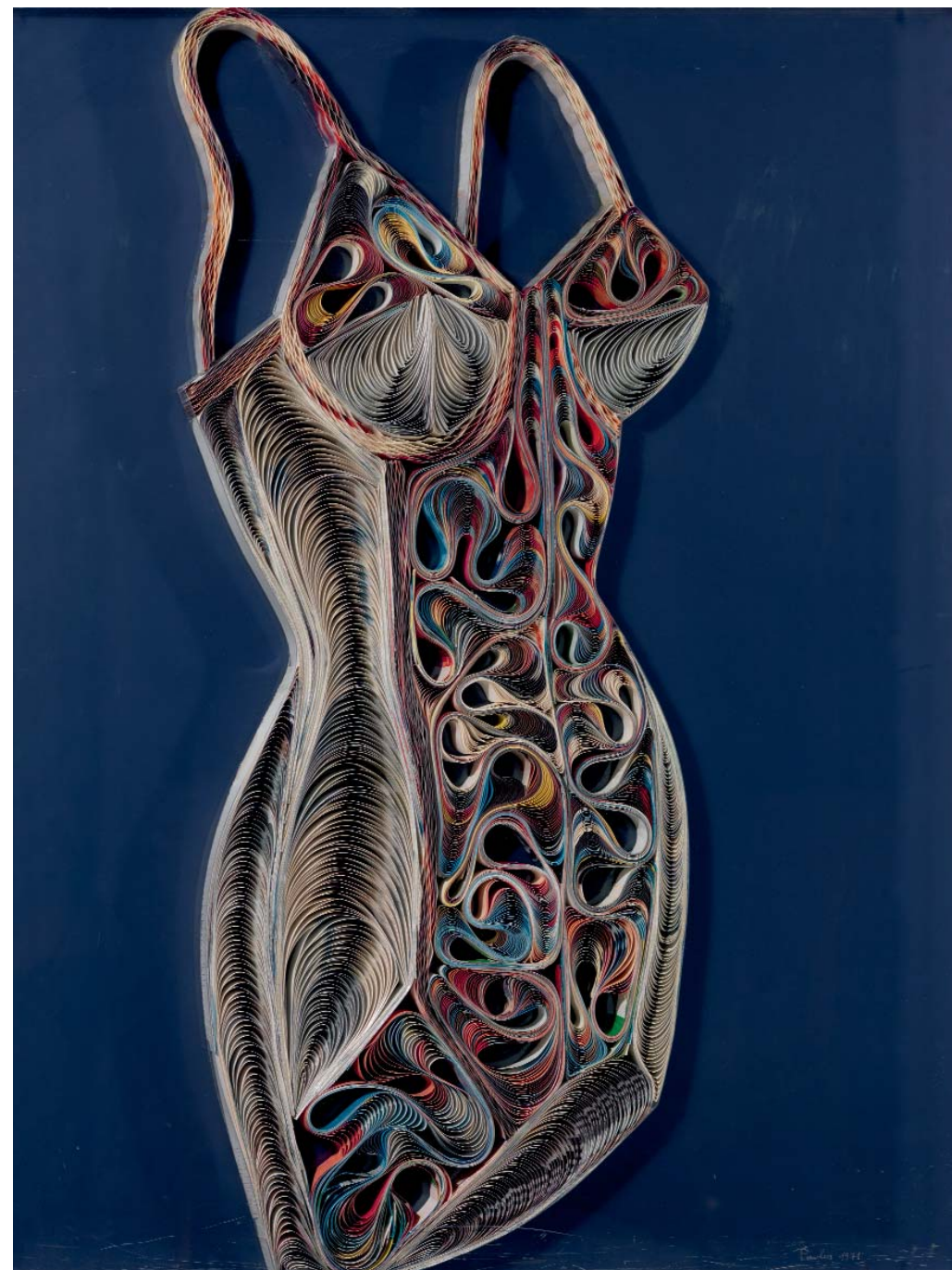
Η Πινακοθήκη εγκαινιάστηκε με μια έκθεση αφιερωμένη σε έναν νέο ζωγράφο, τον Αλέκο Κυραρίνη, που εκπροσωπείται στη Συλλογή με ιδιαίτερα μεγάλο αριθμό έργων. Τον Οκτώβριο του 2013, με την έκθεση Συλλογή Βογιατζόγλου: ΠΡΑΞΗ 1, 1870-1935, έγινε η πρώτη παρουσίαση έργων της Συλλογής, σε δύο ενότητες, με καλλιτέχνες γεννημένους την περίοδο 1870-1935. Ακολούθησαν οι εκθέσεις ΠΡΑΞΗ 2 (1935-1945), ΠΡΑΞΗ 3 (1945-1955), ΠΡΑΞΗ 4 (1955-1960), καθώς και δύο ατομικές εκθέσεις, του Γιώργου Δέρπαπα (1937-2014) και του Μιχάλη Μαδένη (γ.1960), παρουσιάζοντας σταδιακά, έργα αποκλειστικά από την Συλλογή Βογιατζόγλου. Το 2017, η Πινακοθήκη οργάνωσε δύο ακόμα σημαντικές εκθέσεις, εκτός Αθηνών, με έργα της Συλλογής. Την έκθεση «Εκφραστές του Μοντέρνου», στην Δημοτική Πινακοθήκη Χανίων, και την έκθεση «Συλλογή Βογιατζόγλου: επιλογή» στην Δημοτική Πινακοθήκη Αγρινίου.

Η Πινακοθήκη έχει εκδόσει 15 πολυτελή έντυπα, μεταξύ των οποίων και επτά πολυσέλιδους καταλόγους, αφιερωμένους στα μέλη της οικογένειας του συλλέκτη, που συνόδεψαν αντίστοιχες εκθέσεις έργων της Συλλογής και περιλαμβάνουν όλα τα έργα των καλλιτεχνών που συμμετείχαν σε αυτές. Επίσης, η ιστοσελίδα της Πινακοθήκης περιλαμβάνει στοιχεία για όλες τις εκθέσεις, εκδηλώσεις και εκδόσεις από την ίδρυσή της, καθώς και πλήρη στοιχεία για όλα τα έργα της Συλλογής.

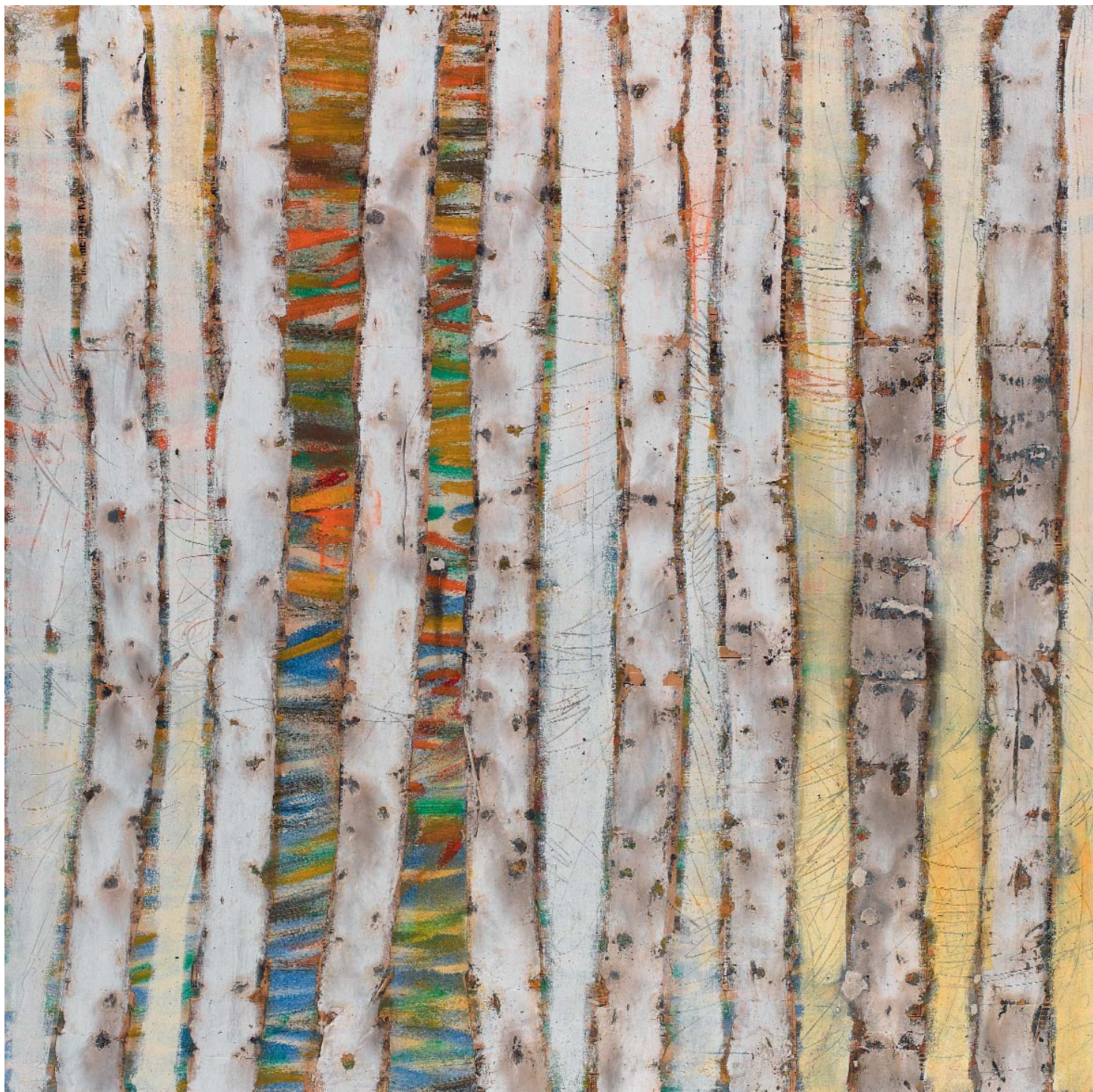
Για όλες τις δραστηριότητες της Πινακοθήκης από την ίδρυσή της, γενναιοδωρος χορηγός είναι η εταιρεία VOGIATZOGLOU Architects & Engineers που ίδρυσε ο Γιώργος Βογιατζόγλου το 1985.

ΠΑΥΛΟΣ
ΔΙΟΝΥΣΟΠΟΥΛΟΣ 1930

Γυναικείος κορσές, 1971
Κατασκευή από χαρτί αφίσας, 120 x 99,5 εκ.
Αρ. κτ. 362



**ΝΙΚΟΣ
ΚΕΣΣΑΝΛΗΣ** 1930-2004



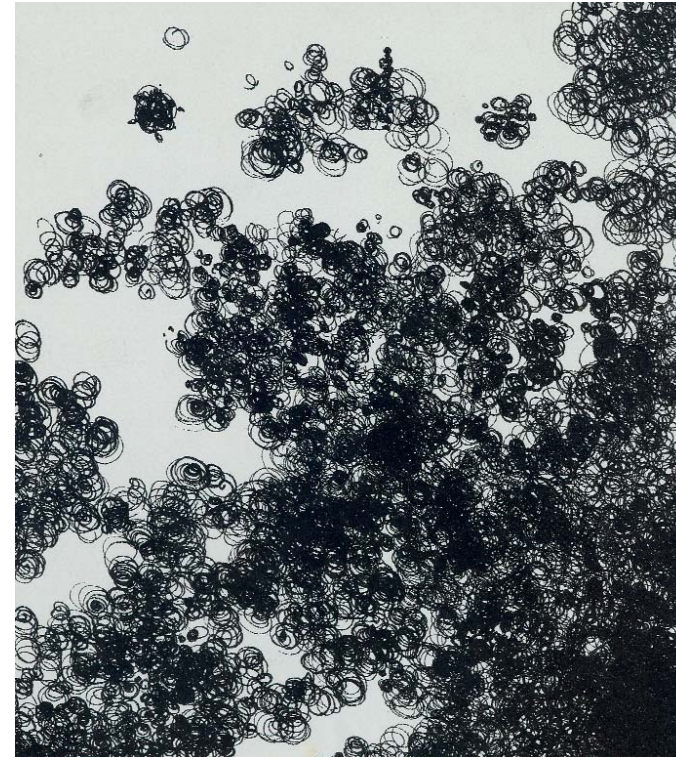
Λεύκες κορμιά
Μικτή τεχνική, λάδι σε καμβά, 180 x 180 εκ.
Αρ. κτ. 236

**ΚΩΣΤΑΣ
ΤΣΟΚΛΗΣ** 1930

Κουβάδες
Κατασκευή-σύνθεση σε καμβά, 219 x 145 εκ.
Αρ. κτ. 185



ΔΗΜΗΤΡΗΣ ΚΟΝΤΟΣ 1931-1996



Γραφή, 1973-74
Μελάνι σε χαρτί, 16 x 17,5 εκ.
Αρ. κτ. 130

**ΝΑΤΑΛΙΑ
ΜΠΡΙΚΜΑΝ** 1934



Γυναικεία φιγούρα
Γλυπτό από μπρούτζο, 20 x 32 x 20 εκ.
Αρ. κτ. 285

Γυναικεία φιγούρα
Γλυπτό από μπρούτζο, 45 x 13 x 11 εκ.
Αρ. κτ. 204

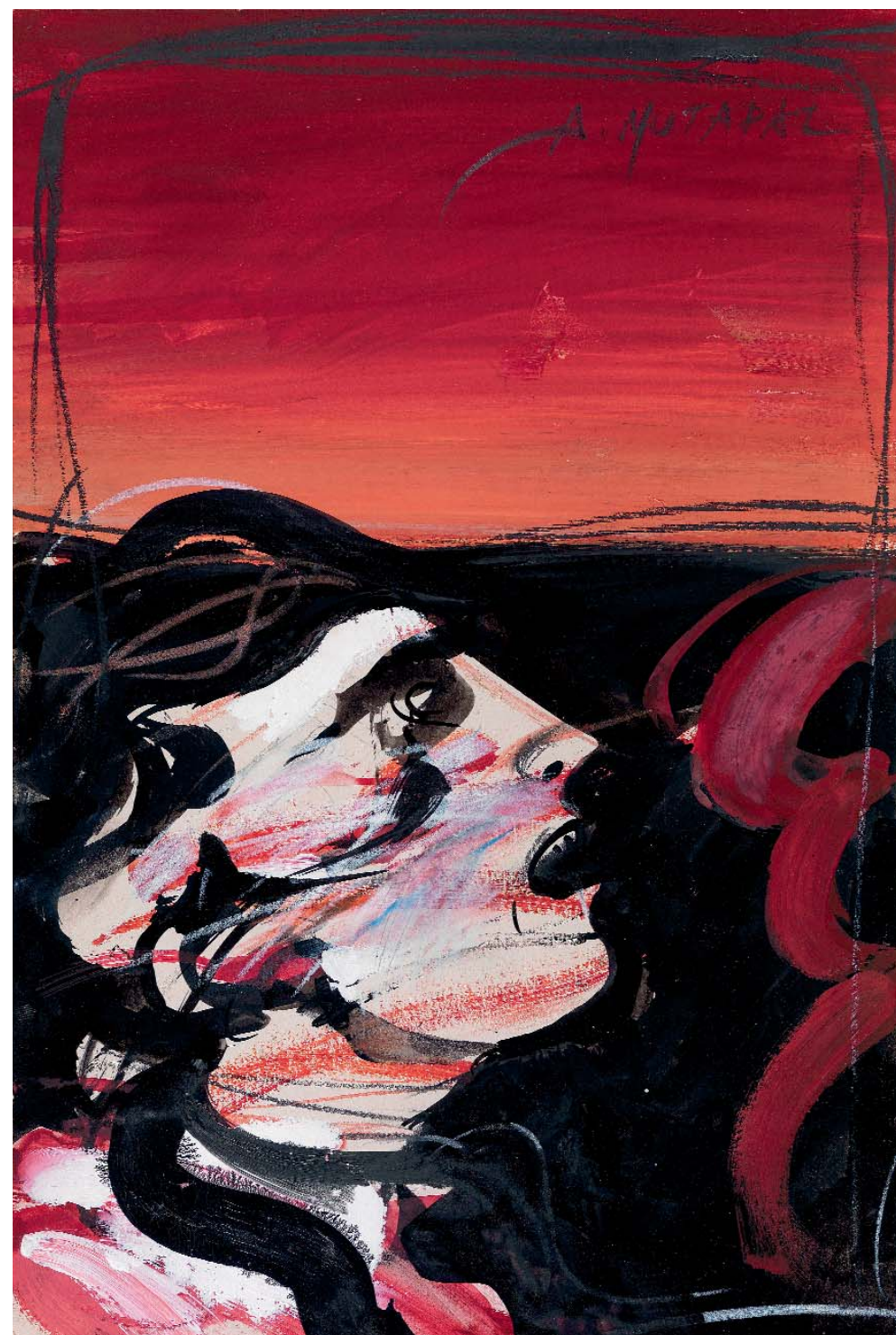


ΔΗΜΗΤΡΗΣ ΜΥΤΑΡΑΣ 1934-2017

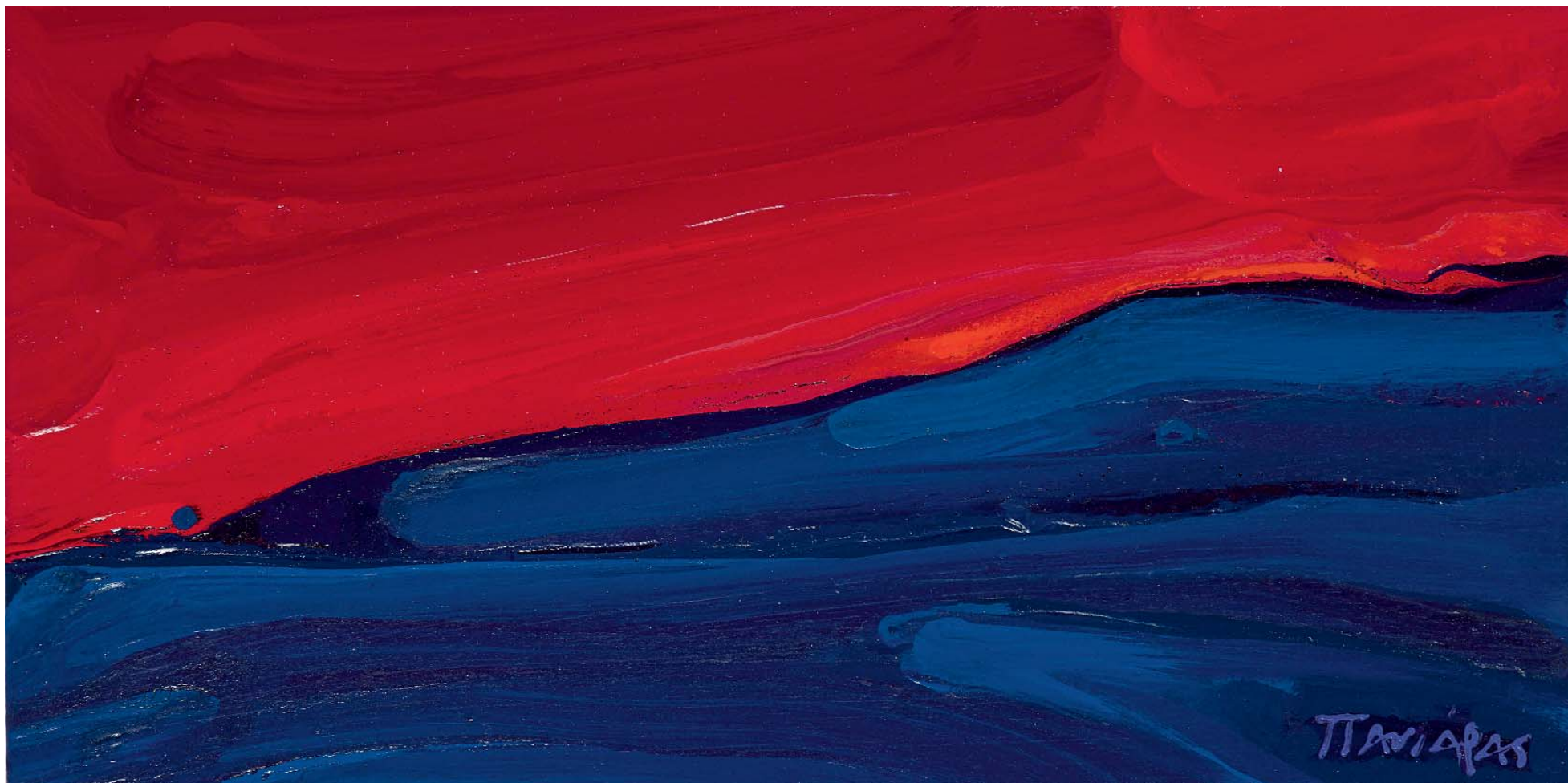


Νέος, 1978
Λάδι σε χαρτί-κολάζ, 31 x 21 εκ.
Αρ. κτ. 611

Κραυγή
Λάδι σε χαρτόνι, 31 x 21 εκ.
Αρ. κτ. 607



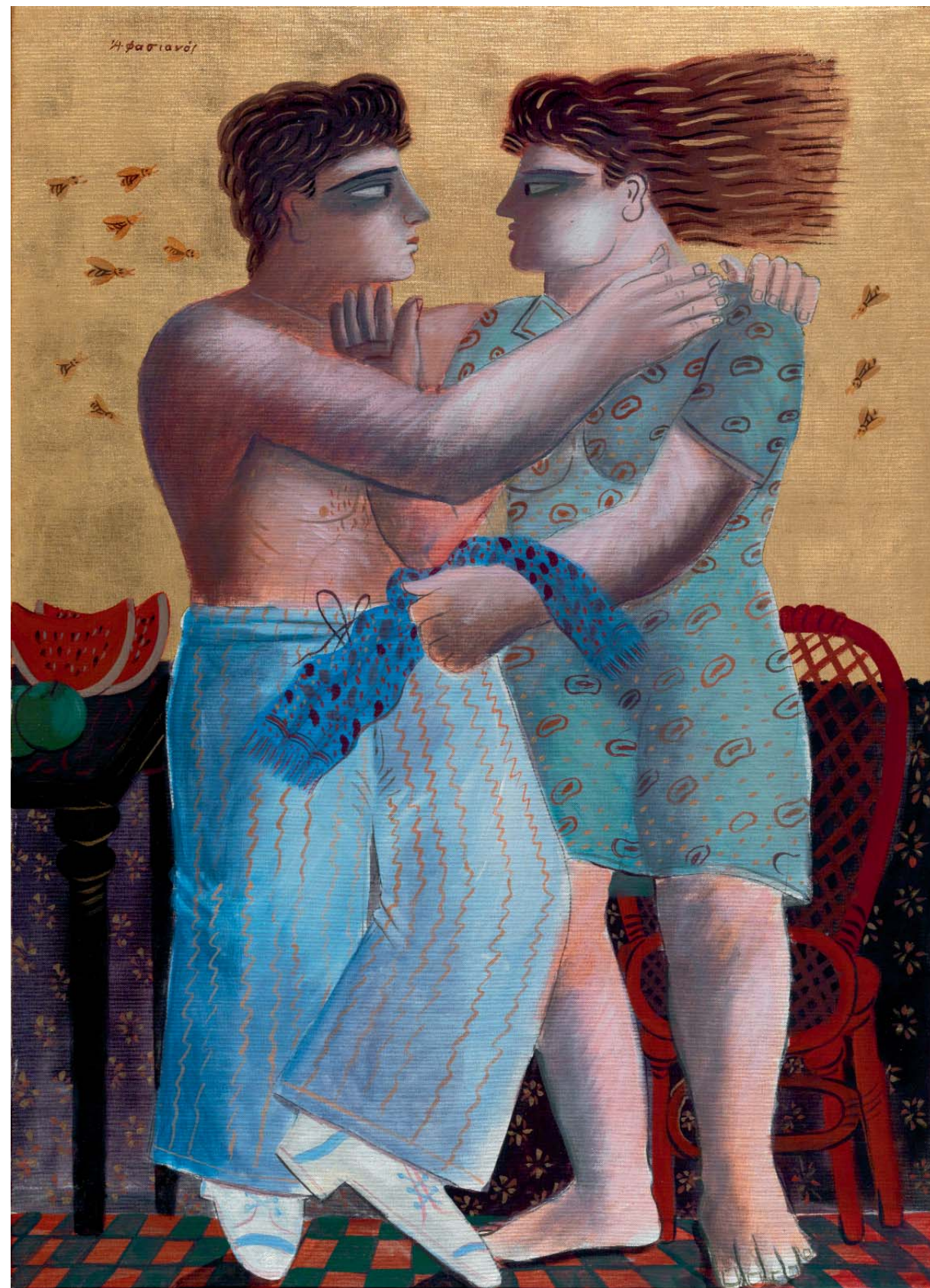
**ΚΩΣΤΑΣ
ΠΑΝΙΑΡΑΣ** 1934-2014



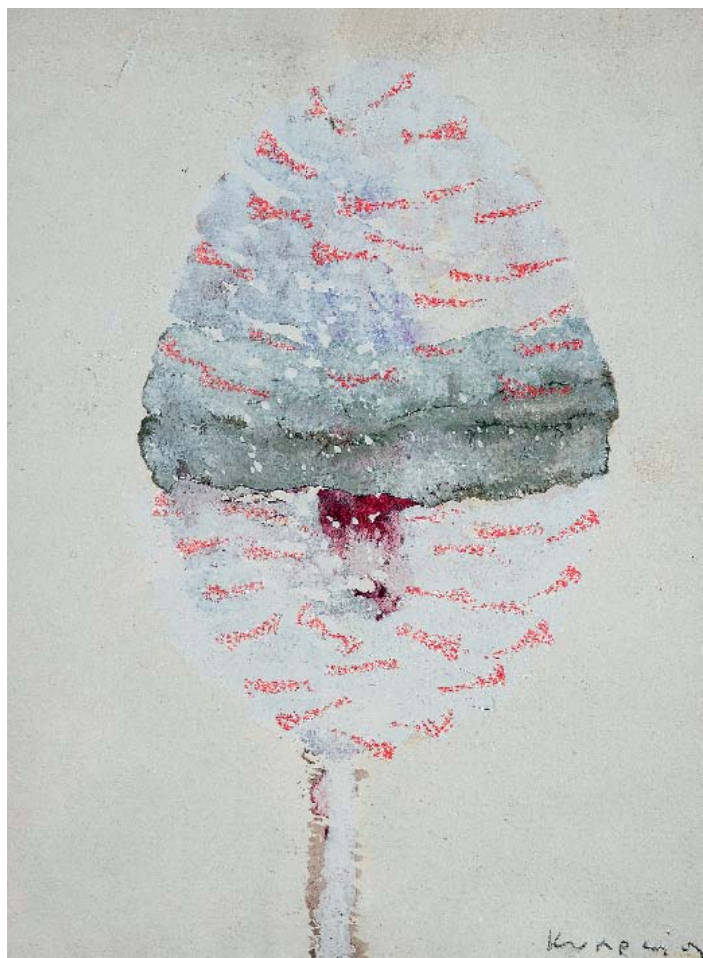
Άπιλο
Λάδι σε καμβά. 30 x 60 εκ.
Αρ. κτ. 1231

ΑΛΕΚΟΣ ΦΑΣΙΑΝΟΣ 1935

Ζευγάρι Αδάμ και Εύα
Φύλλα χρυσού, ακρυλικό σε καμβά, 105 x 75,5 εκ.
Αρ. κτ. 117



ΒΑΣΙΛΗΣ ΚΥΠΡΑΙΟΣ 1936



Δένδρο ρόζ
Ακουαρέλα σε χαρτόνι, 31 x 23 εκ.
Αρ. κτ. 1189



Δένδρο πράσινο
Ακουαρέλα σε χαρτόνι, 31 x 23 εκ.
Αρ. κτ. 1190

ΓΙΩΡΓΟΣ ΔΕΡΠΑΠΑΣ 1937-2014

Άγιος Γεώργιος
Λάδι σε ξύλο, 110,5 x 84,5 εκ.
Αρ. κτ. 66



ΣΑΡΑΝΤΗΣ ΚΑΡΑΒΟΥΖΗΣ 1938-2011

Πόρτες, 1974
Λάδι σε καμβά, 60 x 40 εκ.
Αρ. κτ. 409



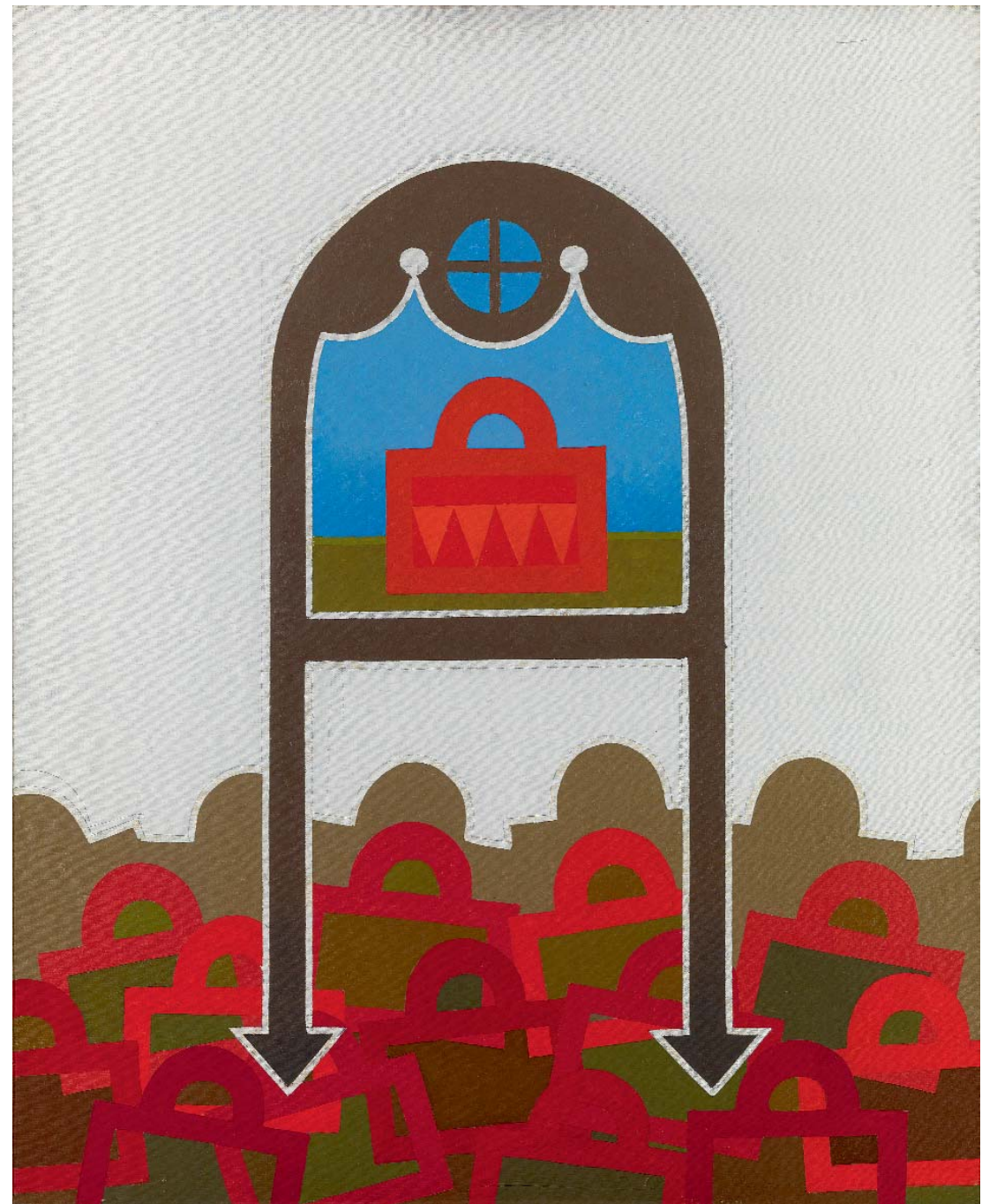
**ΒΑΣΙΛΗΣ
ΣΠΕΡΑΝΤΖΑΣ** 1938



Κοπέλα με λουλούδια
Γλυπτό από μπρούτζο, 22 x 48 x 22 εκ.
Αρ. κτ. 352

ΑΛΕΞΗΣ
ΑΚΡΙΘΑΚΗΣ 1939-1994

Προσκυντάρι-Βαλίτσες, 1975
Λάδι σε καμβά, 100 x 81 εκ.
Αρ. κτ. 504



ΜΑΚΗΣ
ΘΕΟΦΥΛΑΚΤΟΠΟΥΛΟΣ 1939

Φιγούρες, 1978
Λάδι σε καμβά, 120 x 80 εκ.
Αρ. κτ. 401



ΑΡΙΣΤΟΤΕΛΗΣ ΣΟΛΟΥΝΙΑΣ 1939-2009

Χωρίς τίτλο, 1981
Λάδι σε χάρντμπορντ, 55 x 47 εκ.
Αρ. κτ. 2089

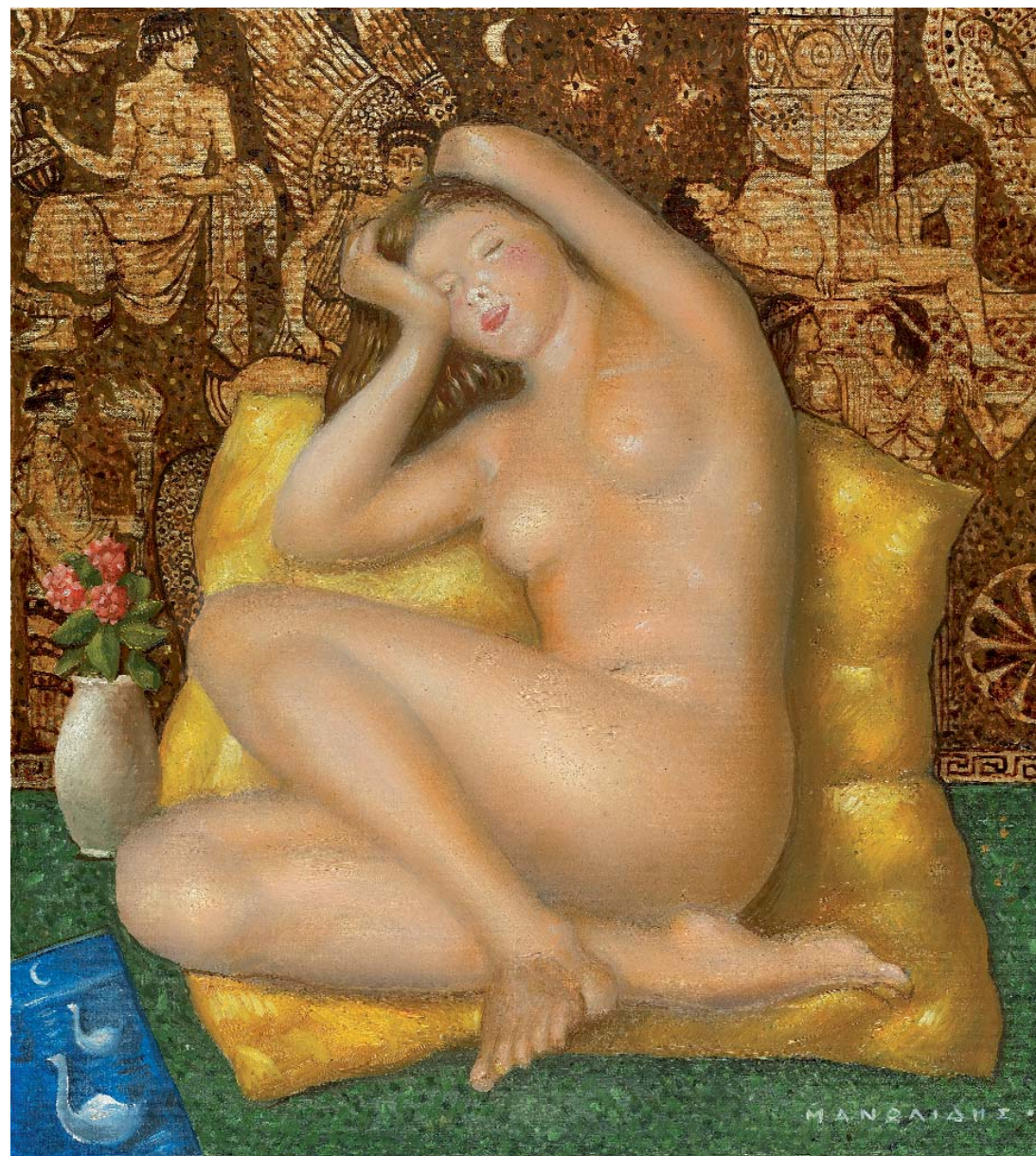


ΜΙΧΑΛΗΣ ΜΑΚΡΟΥΛΑΚΗΣ 1940

Μπουκέτο με λουλούδια, 1982
Λάδι σε καμβά, 49,5 x 32,5 εκ.
Αρ. κτ. 46



ΘΕΟΔΩΡΟΣ
ΜΑΝΩΛΙΔΗΣ 1940



Γυναικείο γυμνό
Χρυσό-λάδι σε καμβά, 50,5 x 45,5 εκ.
Αρ. κτ. 37

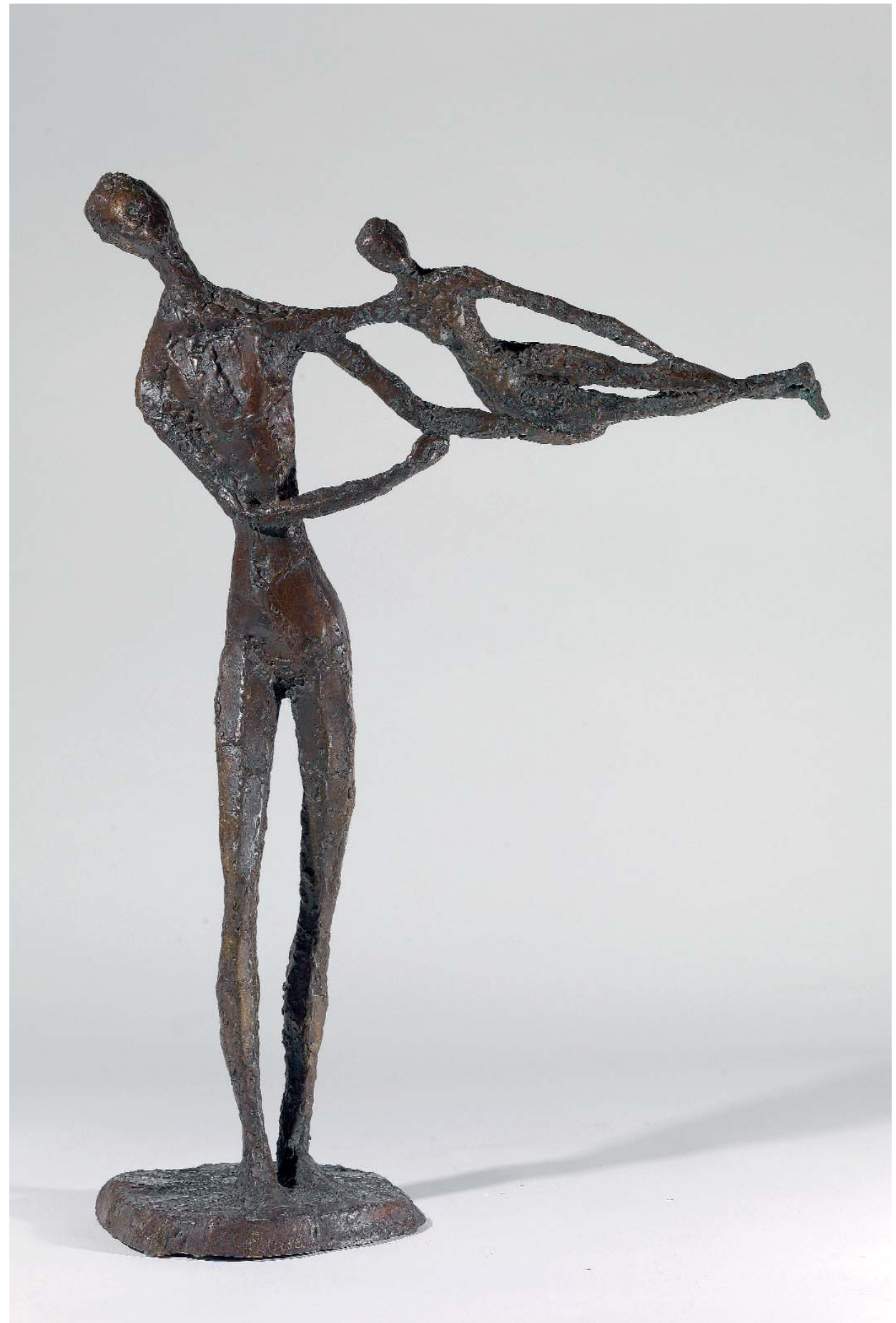
ΚΩΝΣΤΑΝΤΙΝΟΣ ΝΕΟΦΥΤΟΥ 1940

Μητρότητα
Γλυπτό από μπρούτζο, 22 x 10 x 12 εκ.
Αρ. κτ. 399



**ΑΡΙΣΤΕΙΔΗΣ
ΠΑΤΣΟΓΛΟΥ** 1940

Το πέταγμα
Γλυπτό από μπρούτζο, 79 x 59 x 24 εκ.
Αρ. κτ. 284

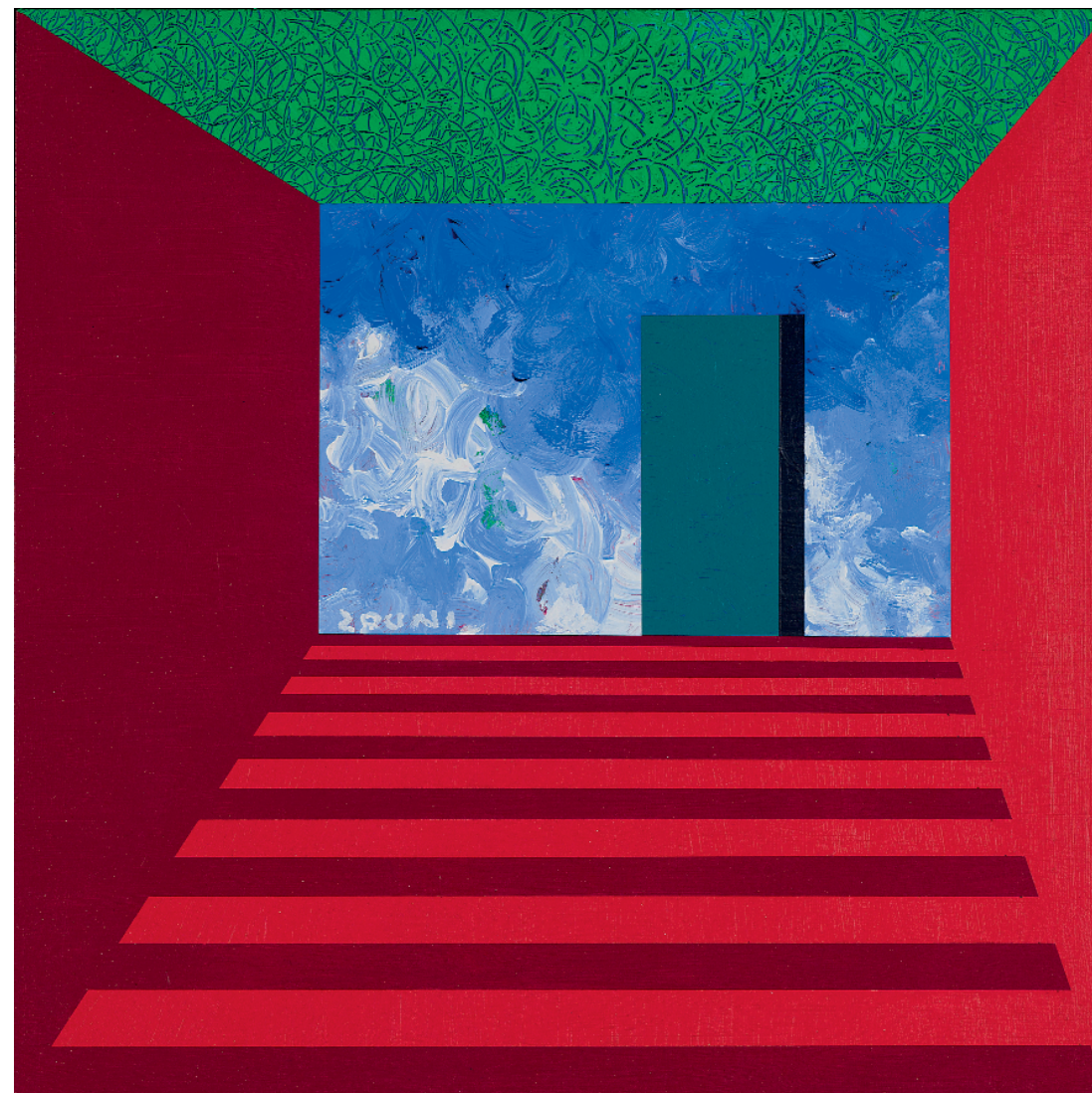


ΝΙΚΟΣ
ΧΟΥΛΙΑΡΑΣ 1940-2015



Χωρίς τίτλο, 1973
Ακρυλικά και κολάζ σε χαρτί, 49 x 59 εκ.
Αρ. κτ. 2148

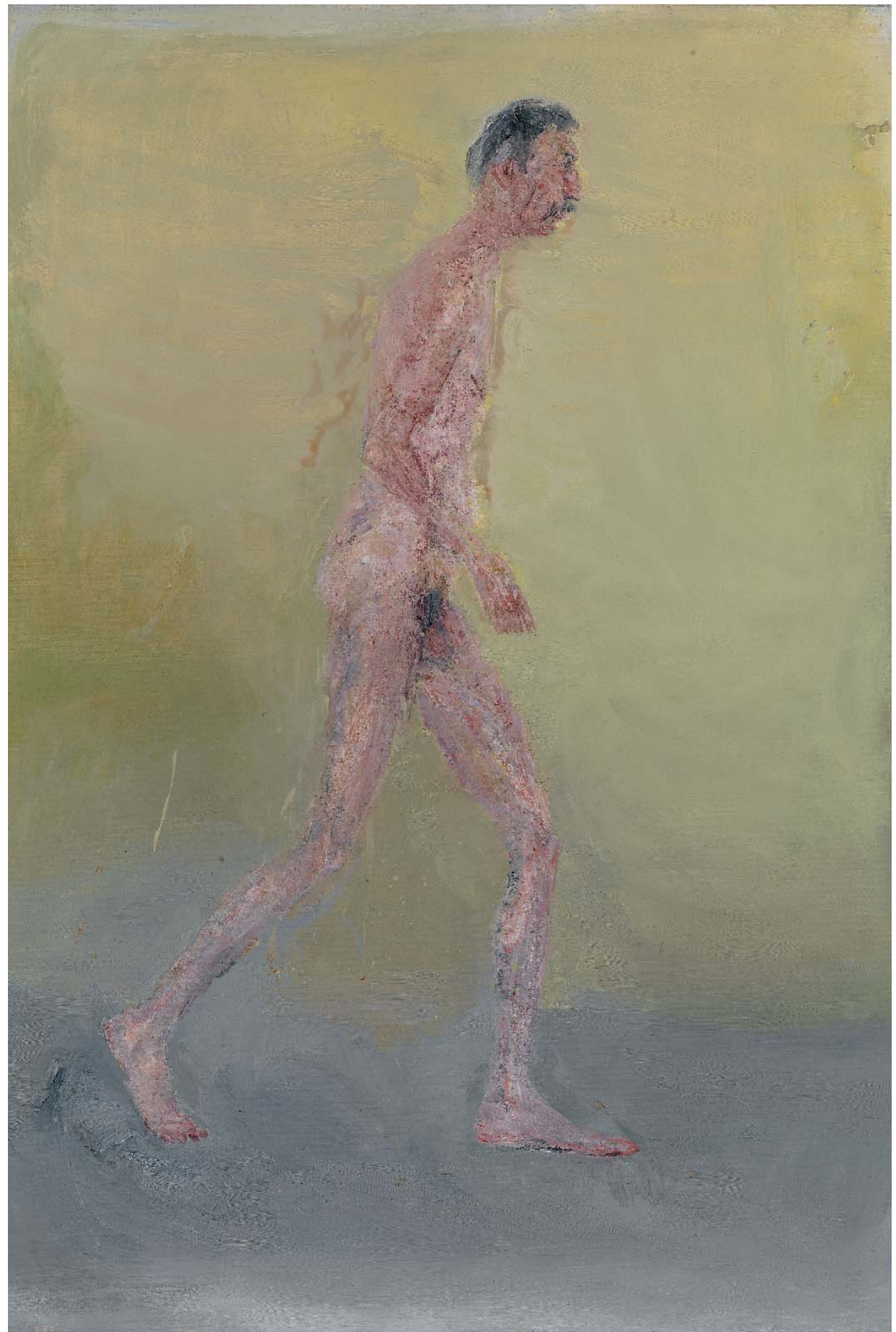
ΟΠΥ
ΖΟΥΝΗ 1941-2008



Χωρίς τίτλο
Ακρυλικό σε ξύλο, 40 x 40 εκ.
Αρ. κτ. 2313

ΧΡΟΝΗΣ ΜΠΟΤΣΟΓΛΟΥ 1941

Άνθρωπος που περπατά, 1983
Λάδι σε καμβά, 180 x 130 εκ.
Αρ. κτ. 565



**ΑΣΠΑΣΙΑ
ΠΑΠΑΔΟΠΕΡΑΚΗ** 1942



Άλογο με δύο φιγούρες
Γλυπτό από μπρούτζο, 37 x 33 x 13 εκ.
Αρ. κτ. 331

ΑΛΕΚΟΣ
ΛΕΒΙΔΗΣ 1944

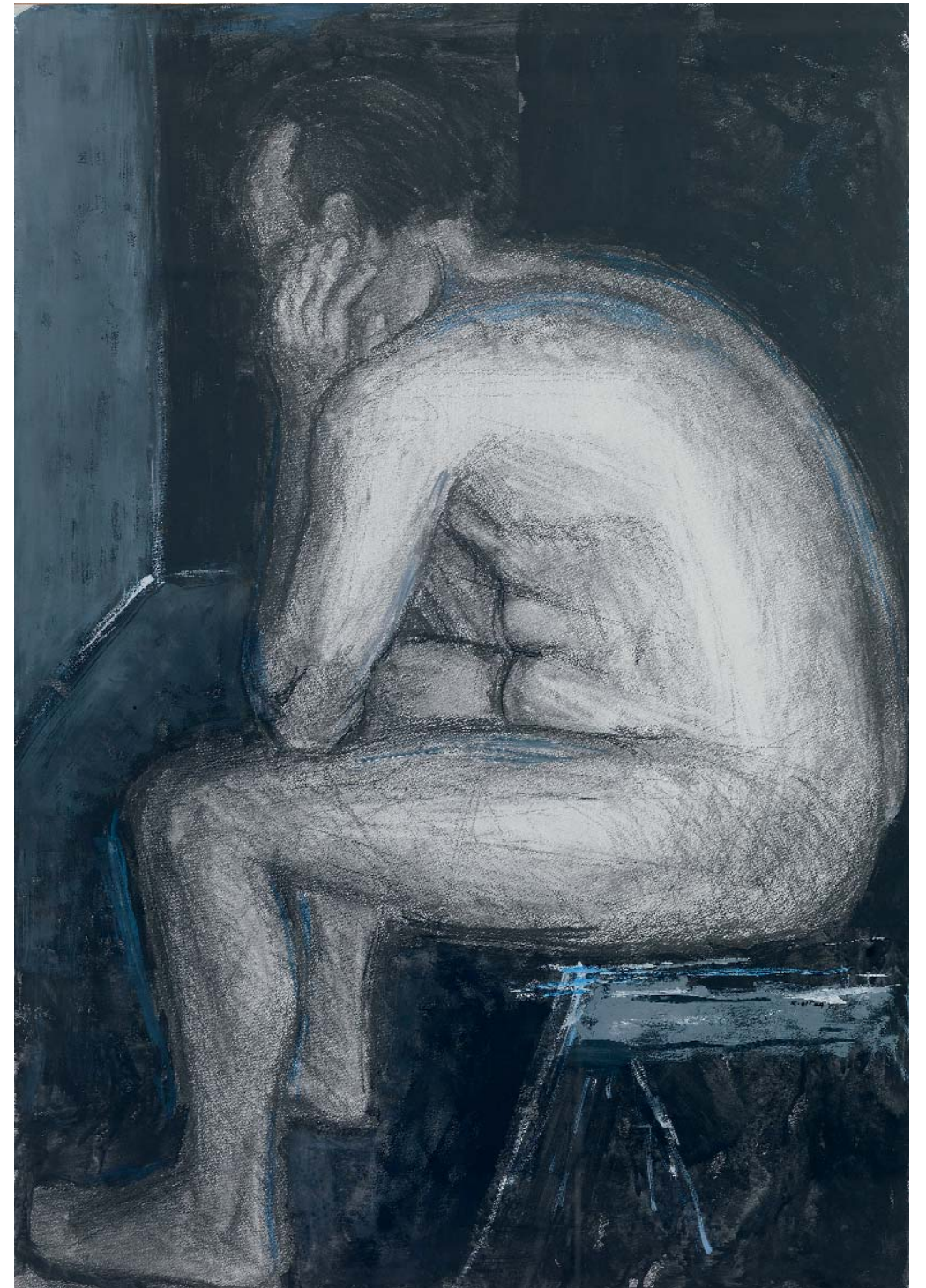


Όστια
Μικτή τεχνική, 20 x 30 εκ.
Αρ. κτ. 2233

ΚΛΕΟΠΑΤΡΑ

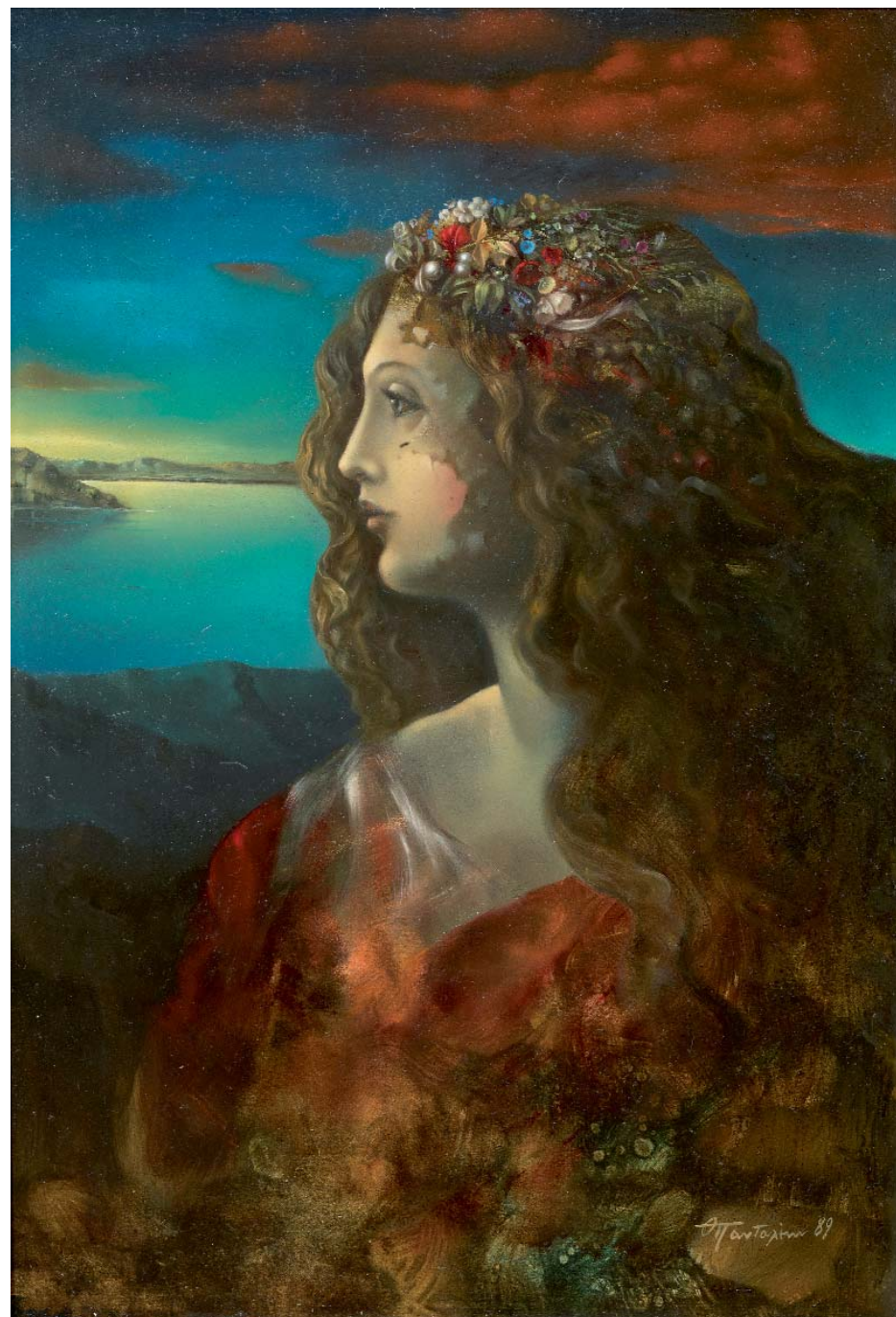
ΔΙΓΚΑ 1945

Άνθρωπος, 2006
Κάρβουνο και γκουάζ σε χαρτί, 99,5 x 69,5 εκ.
Αρ. κτ. 2036



ΘΕΟΔΩΡΟΣ ΠΑΝΤΑΛΕΩΝ 1945

Γυναικεία οπτασία
Λάδι σε ξύλο, 36,5 x 26,5 εκ.
Αρ. κτ. 19



ΤΡΙΑΝΤΑΦΥΛΛΟΣ ΠΑΤΡΑΣΚΙΔΗΣ 1946



Έρωρ 1998
Λάδι σε καμβά, 36 x 45 εκ.
Αρ. κτ. 143

ΓΙΑΝΝΗΣ
ΑΝΤΩΝΟΠΟΥΛΟΣ 1948

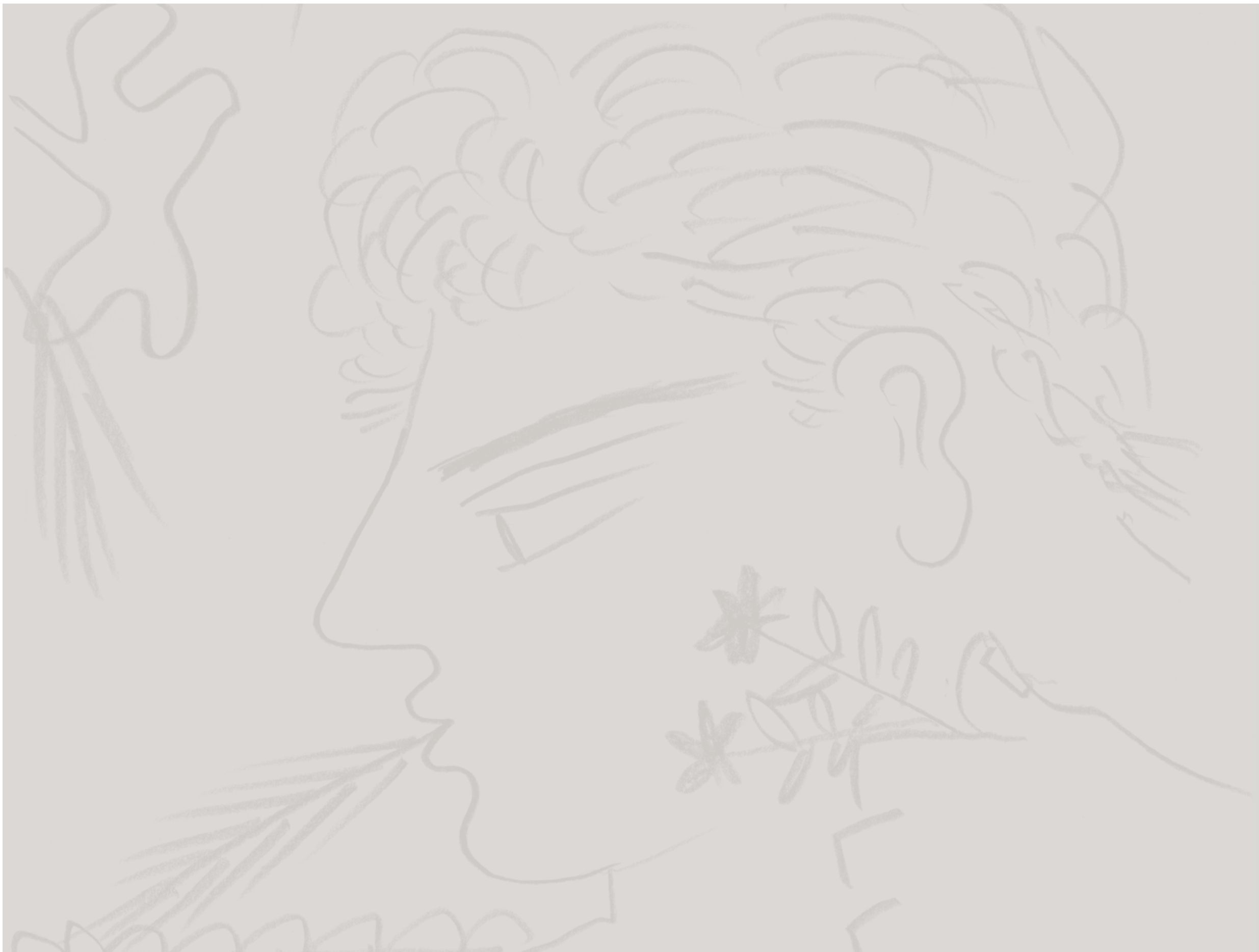
Χωρίς τίτλο, 2004
Λάδι σε καμβά, 180 x 130 εκ.
Αρ. κτ. 2388



ΕΙΡΗΝΗ
ΗΛΙΟΠΟΥΛΟΥ 1950

Όπερες, 2011
Λάδι σε πανί, 145 x 240 εκ.
Αρ. κτ. 2035







ΣΥΛΛΟΓΗ ΣΩΤΗΡΗ ΦΕΛΙΟΥ

Από ένα χρονικό σημείο και μετά, από τότε που αισθάνθηκα ότι αυτά που συλλέγω δεν αφορούν μόνο μια ιδιωτική εμπειρία, ένα ατομικό αισθητικό καπρίτσιο, μια προσωπική ματαιοδοξία, αλλά κάτι που φιλοδοξεί να διασώσει κάτι κοινό, κάποιο συλλογικό βλέμμα, κάτι που αγγίζει και τυλίγει πολλούς από όσους αισθάνονται τον τόπο, τη μνήμη και την έκφραση ως κάτι που διαμορφώνει, υπόγειο και μακροχρόνιο, τη φυσιογνωμία της δύσκολης αυτής χώρας, άλλαξε και η διαδικασία επιλογής των έργων, το πνεύμα του συλλέγειν, εσωτερικά, καθώς εξωτερικά πάντα λειτουργούσα και λειτουργώ υπό το κράτος του ενθουσιασμού: αν κάτι δεν με παρασύρει, δεν με παρακινεί, δεν μου ενεργοποιεί βαθύτερα κοιτάσματα του εαυτού, δεν υπάρχει περίπτωση να το σκεφτώ, να επιθυμώ να το αποκτήσω, ότι συστάσεις να έχει ένα έργο ή ο καλλιτέχνης, όσα διαπιστευτήρια κι αν τους συνοδεύουν.

Αυτό το σημείο, λοιπόν, το καθοριστικό και μεταμορφωτικό, σχηματικά το ορίζω από τότε που εντάχτηκα στη συλλογή μου η Προσωπική Νέκυια του Χρόνη Μπότσογλου, το 2003.

Τότε δεν κατέβηκα μόνο στο εξατομικευμένο και επιβλητικό (και ομηρικής πνοής) πένθος, του Χρόνη, κυρίως αποκαλύφθηκε μπροστά μου μια σκάλα, μια σκαλωσιά που εφεξής θα ένωνε, όχι

μόνο τα έργα που θα αποκτούσα στο μέλλον, παράλληλα, θα άρχιζε να μετατοπίζει και να συναρθρώνει διαφορετικά τα υφιστάμενα έργα. Ακούγεται αλλόκοτο, μαγικό ίσως, αλλά δεν είναι.

Ιστορίες βλεμμάτων και αφηγήσεις εικόνων στροβιλίζονταν πλέον διαφορετικά εντός μου. Το παζλ της δεύτερης ζωής μου, της ζωής του συλλέκτη, άρχισε να φωτίζεται αλλιώς.

Τότε αισθάνθηκα ότι εκτός από το να στολίζω το σπίτι μου, το εξοχικό μου ή το δικηγορικό μου γραφείο, να συζητώ για αυτήν με φίλους καλλιτέχνες ή κριτικούς τέχνης και θεωρητικούς, ακόμη και να 'χω τη συλλογή μου ως καταφύγιο, εξομολογητήριο, αλλά και ως χώρο περισυλλογής και ηδονής, να την ανοίξω, να ρίξω τους τοίχους ανάμεσα στο ιδιωτικό και στο δημόσιο, τότε αισθάνθηκα ότι είχε έρθει η στιγμή, είχε πυκνώσει ο χρόνος, να μοιραστώ, να κοινοποιήσω, να δείξω όλο αυτό το εικαστικό και ψυχικό πλεόνασμα μορφιάς και σε άλλους, και προφανώς όχι μόνο σε φίλους.

Σωτήρης Φέλιος

Ο Σωτήρης Φέλιος γεννήθηκε στην Τρίπολη τον Μάρτιο του 1951. Ολοκλήρωσε τις σπουδές του στη Νομική Αθηνών το 1974 και είναι δικηγόρος από το 1975 με μεταπτυχιακές σπουδές στη Γαλλία. Εκλέχθηκε Πρόεδρος στον Ευρωπαϊκό Δικηγορικό Σύλλογο(1999-2000).

Στις αρχές της δεκαετίας του '80 άρχισε να σχηματίζεται η συλλογή και σήμερα περιλαμβάνει έργα κυρίως σύγχρονων Ελλήνων παραστατικών ζωγράφων και αριθμεί πάνω από 900 έργα. Μέρος της Συλλογής Σωτήρη Φέλιου έχει εκτεθεί στο Μουσείο Μπενάκη (2002 & 2009), στο Πολιτιστικό Κέντρο του Δήμου Λευκωσίας (Πύλη Αμμοχώστου 2003), στο Μακεδονικό Μουσείο Σύγχρονης Τέχνης (Θεσσαλονίκη 2003), στο Πνευματικό Κέντρο Δήμου Ερμούπολης (Σύρος 2008), στο Σισμανόγλειο Μέγαρο (Κωνσταντινούπολη 2010), στο Ελληνικό Ινστιτούτο Βυζαντινών και Μεταβυζαντινών Σπουδών Βενετίας (Βενετία 2011), στο Κέντρο Τέχνης Τζιόρτζιο Ντε Κίρικο (Βόλος 2012), στο Βιπτοριάνο (Ρώμη 2012), στα Παραρτήματα της Εθνικής Πινακοθήκης (Ναύπλιο και στη Κουμαντάρειο Πινακοθήκη Σπάρτης 2013), στο Διεθνές Εικαστικό Φεστιβάλ Re-Culture III (Σκαγιοπούλειο, Πάτρα 2014), στη Δημοτική Πινακοθήκη Χανίων (Χανιά 2014), στη Δημοτική Πινακοθήκη Αγρινίου (Αγρίνιο

2016), ενώ μεμονωμένα έργα δανείζονται σε αναδρομικές και ομαδικές εκθέσεις. Στη Φωκίωνος Νέγρη 16 έχουν διοργανωθεί εκθέσεις-μονογραφίες καλλιτεχνών με έργα της Συλλογής: Χρόνης Μπότσογλου (Ερωτικά 2011, Προσωπική Νέκυια 2014), Βασίλης Παπανικολάου (2012), Γιώργος Ρόρρης (2016), Κώστας Παπανικολάου (2016), Αλέκος Λεβίδης (2017), Εμμανουήλ Μπισσάκης (2018).



**ΓΙΩΡΓΟΣ
ΛΑΠΠΑΣ** 1950-2016



Κρις-Ταχυδακτυλουργός, 1983
Μπρούτζος, 10,5 x 13 x 10 εκ.

**ΣΤΕΦΑΝΟΣ
ΔΑΣΚΑΛΑΚΗΣ** 1952



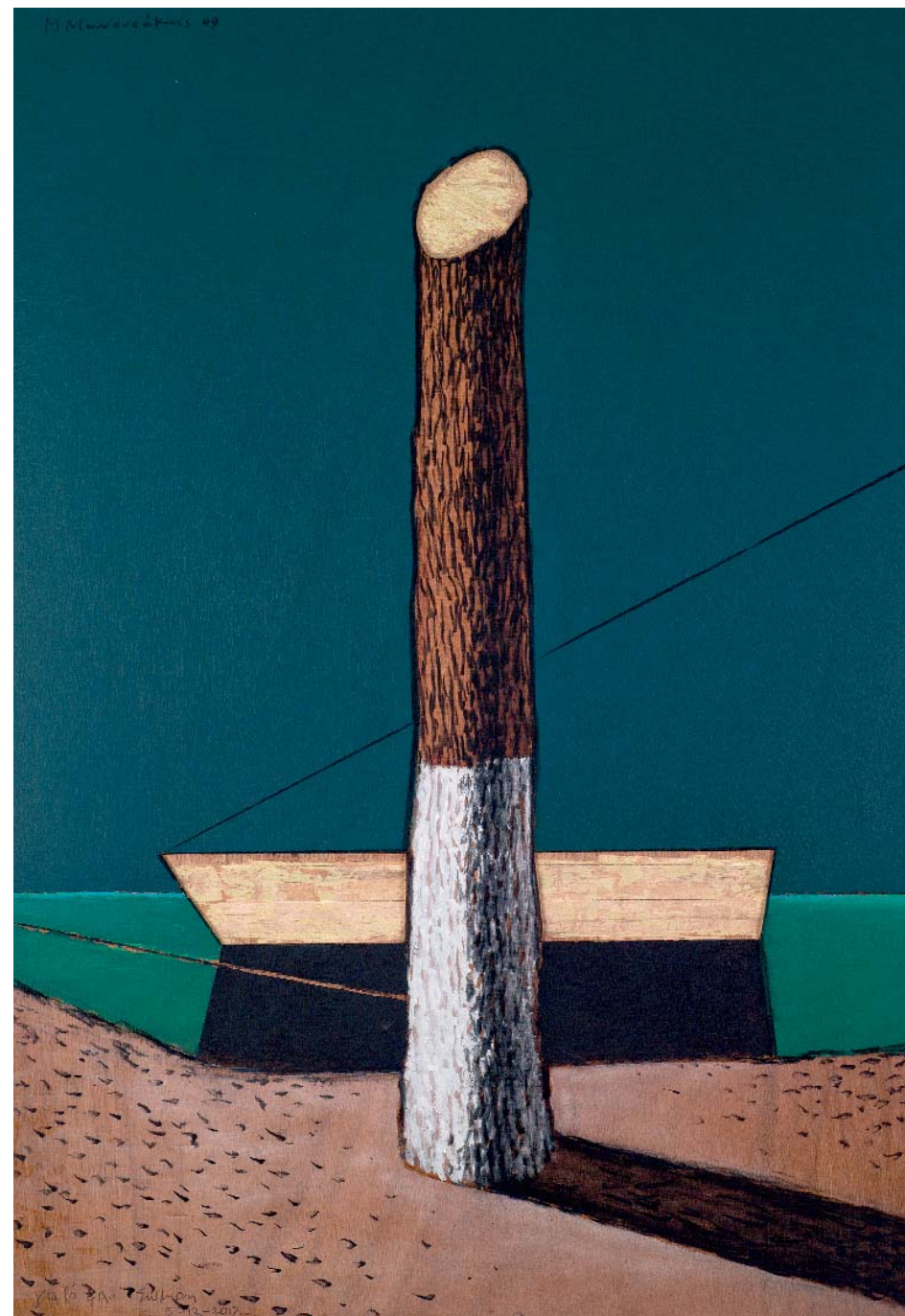
Ναταλία, 2009
Λάδι σε μουσαμά, 160 x 140 εκ.

ΜΙΧΑΛΗΣ ΜΑΝΟΥΣΑΚΗΣ 1953



Χωρίς τίτλο, 1998
Μικτή τεχνική σε ξύλο, 50 x 19 εκ.

Χωρίς τίτλο, 2009
Ακρυλικό και κάρβουνο σε ξύλο, 100 x 70 εκ.

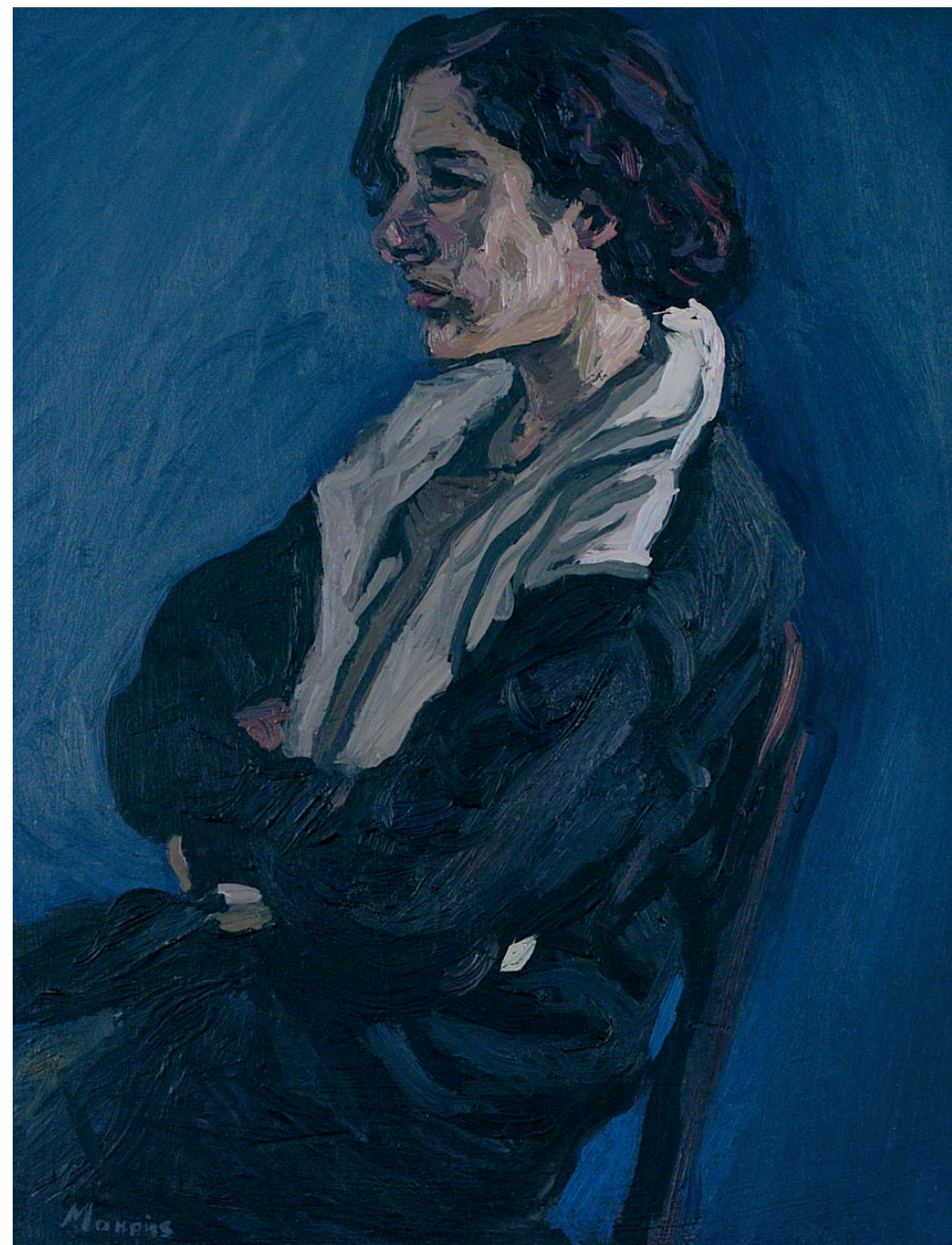


ΘΑΝΑΣΗΣ ΜΑΚΡΗΣ 1955



Σπουδή, 2003
Λάδι σε χάρντμπορντ, 21,6 x 45 εκ.

Σπουδή, 2003
Λάδι σε χαρτόνι, 32,3 x 25 εκ.



ΧΡΗΣΤΟΣ ΜΠΟΚΟΡΟΣ 1956



Καρποί εποχής, 2006
Χρώματα λαδιού σε ξύλο, 45 x 95 εκ.

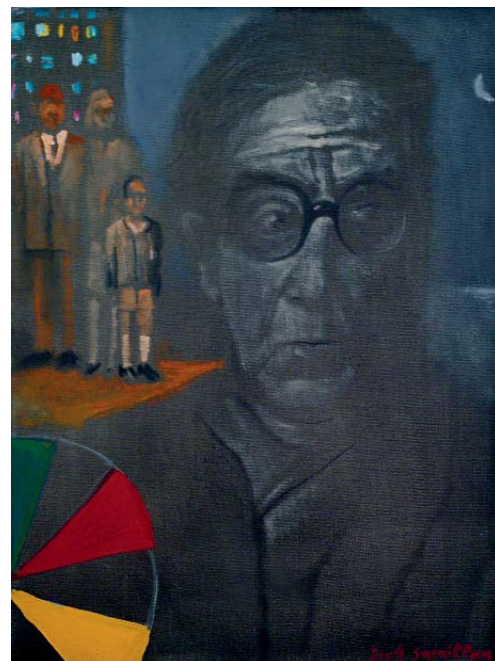
«Σ' ελέγχει η πέτρα που κρατάς και το Ξερό χορτάρι...», 1990
Χρώματα λαδιού σε πανί και ξύλο, 33 x 45 x 33 εκ.



ΕΔΟΥΑΡΔΟΣ ΣΑΚΑΓΙΑΝ 1957

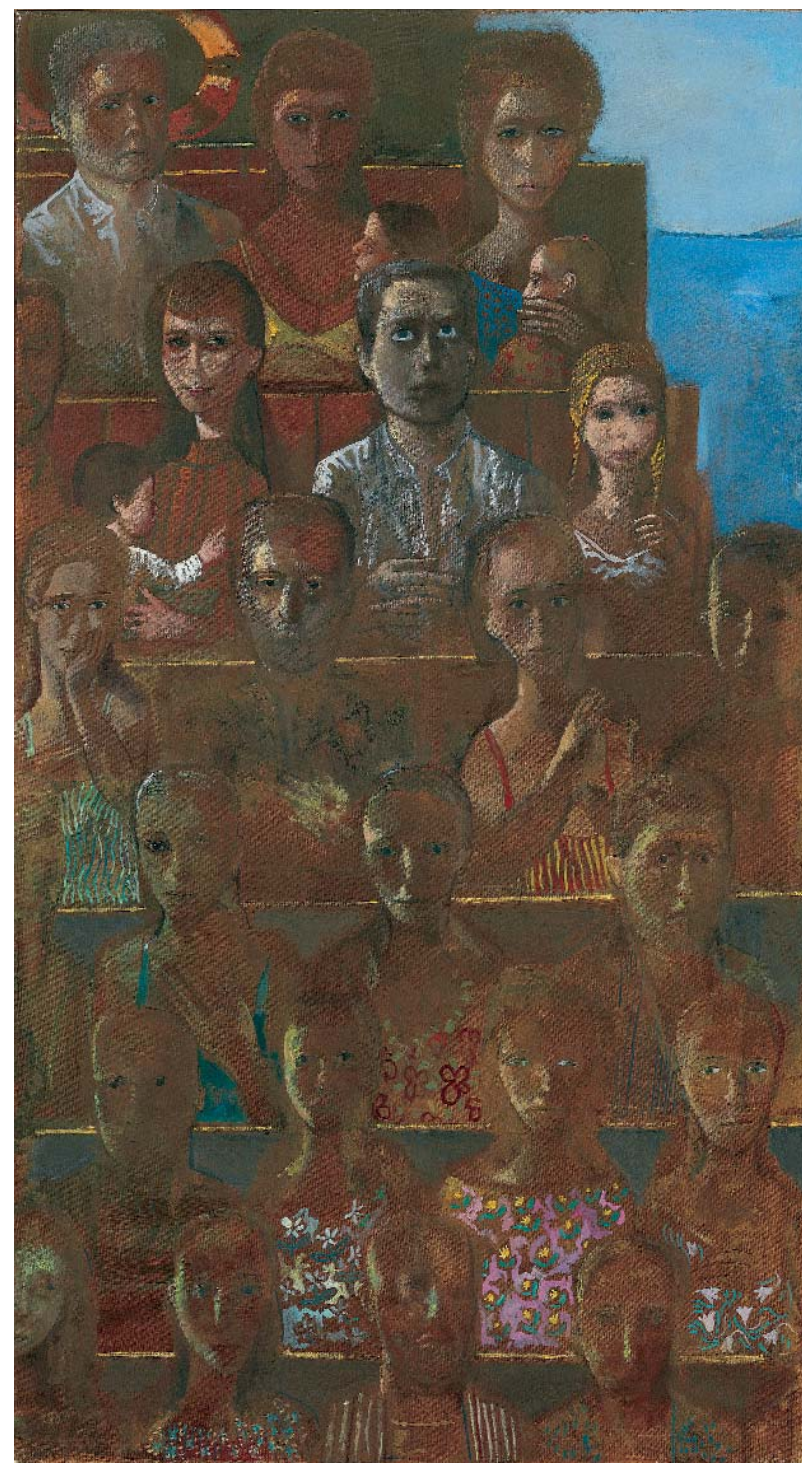


Η γυναίκα με το παιδί, 2004
Λάδι σε μουσαμά, 40 x 30 εκ.

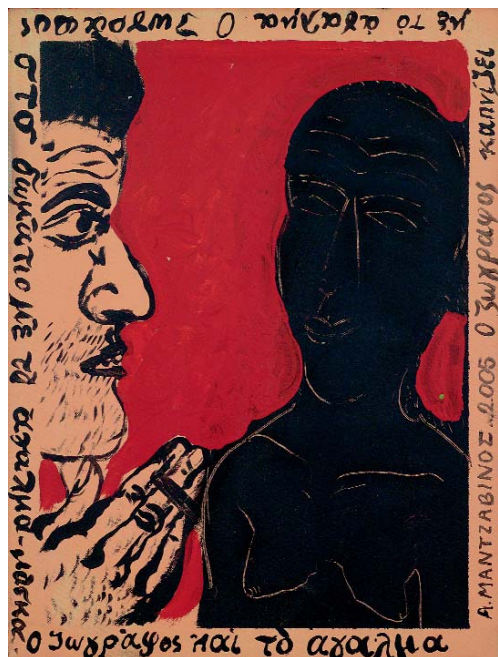


Οι γονείς του ποιητή, 2004
Λάδι σε μουσαμά, 40 x 30 εκ.

Ταξιδιώτες πλοίου, 2004
Λάδι σε μουσαμά, 150 x 83 εκ.



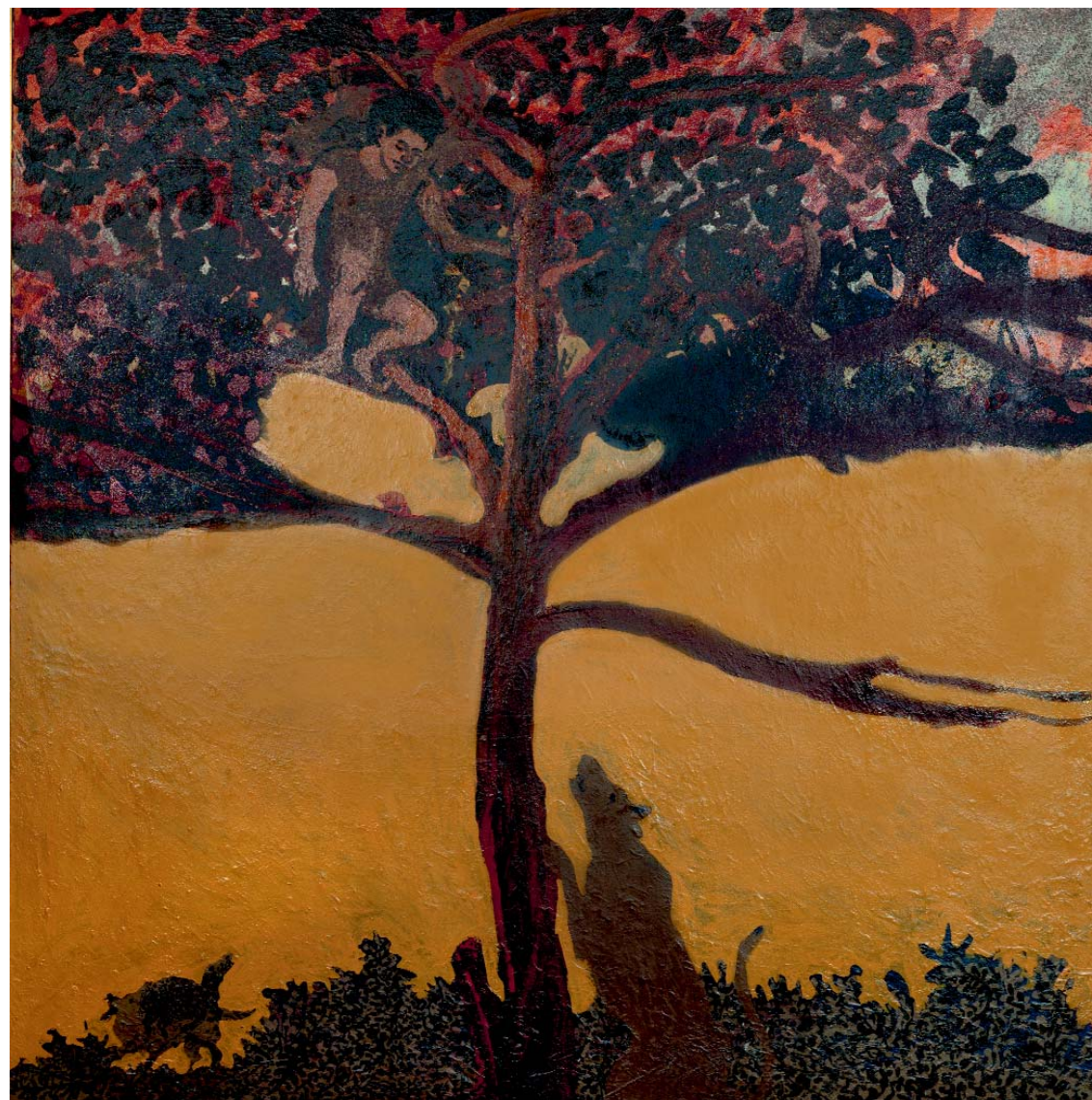
ΤΑΣΟΣ ΜΑΝΤΖΑΒΙΝΟΣ 1958



Η μάσκα, 2005
Λάδι σε μουσαμά, 40 x 30 εκ.



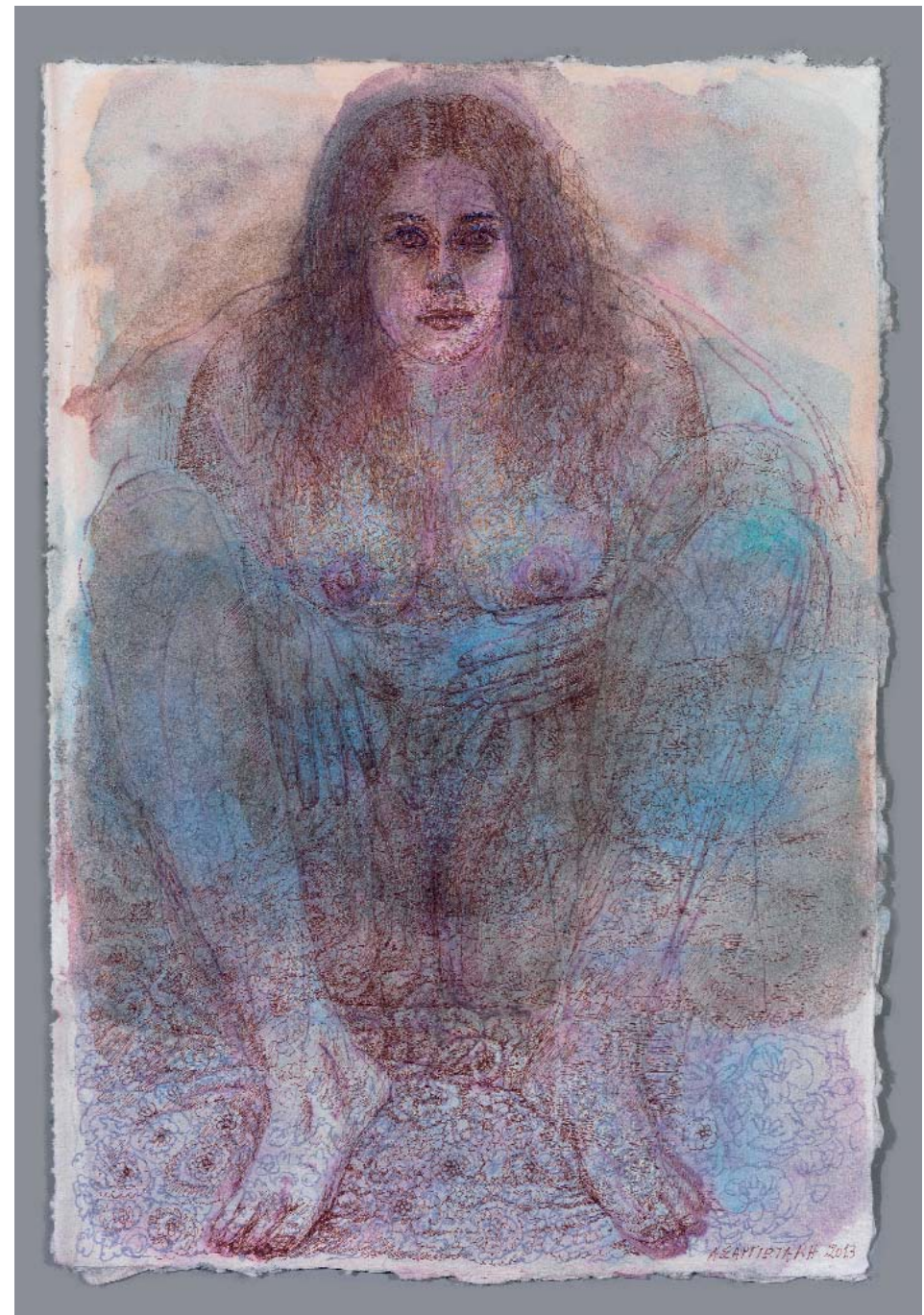
Μαύρες σκέψεις, 2007
Λάδι σε μουσαμά, 30 x 20 εκ.



Άγριος σκύλος, 1995-97
Λάδι σε μουσαμά, 160 x 160 εκ.

ΚΑΛΛΙΟΠΗ
ΑΣΑΡΓΙΩΤΑΚΗ 1959

Χωρίς τίτλο, 2013
Μελάνι και ακουαρέλα σε χειροποίητο χαρτί, 31 x 21 εκ.



**ΒΑΛΛΥ
ΝΟΜΙΔΟΥ** 1959



Από τη σειρά 'Portraits of Unknown people', 2002
Πλαστικοποιημένη χαρτοκατασκευή με ακρυλικό συνδετικό υλικό, 184 x 20 x 18 εκ.

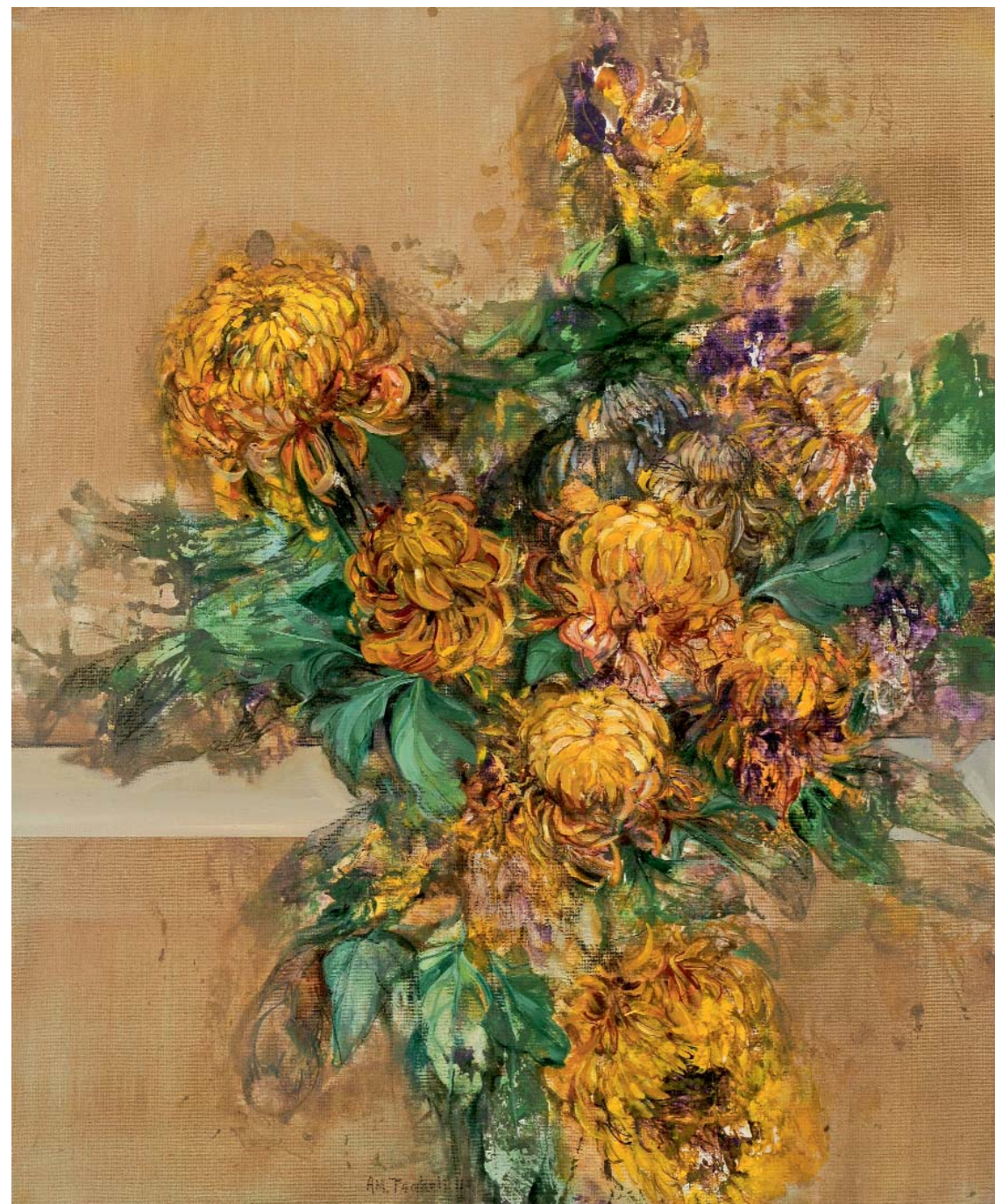
**ΚΩΣΤΑΣ
ΠΑΠΑΝΙΚΟΛΑΟΥ** 1959

Κύθνος, 2002
Αβγοτέμπερα σε κόντρα πλακέ θαλάσσης, 177,5 x 152 εκ.



**ANNA ΜΑΡΙΑ
ΤΣΑΚΑΛΗ** 1959

Χρυσάνθεμα, 2011
Τέμπρα, λάδι και χρυσομπογιά σε μουσαμά, 65,5 x 54 εκ.

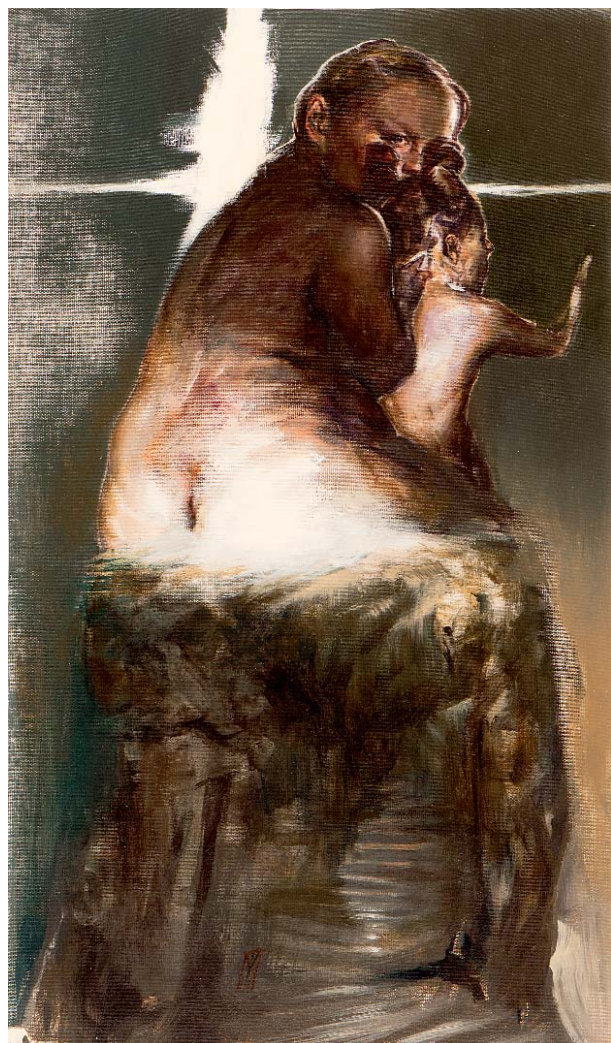


ΜΑΡΙΛΙΤΣΑ ΒΛΑΧΑΚΗ 1961

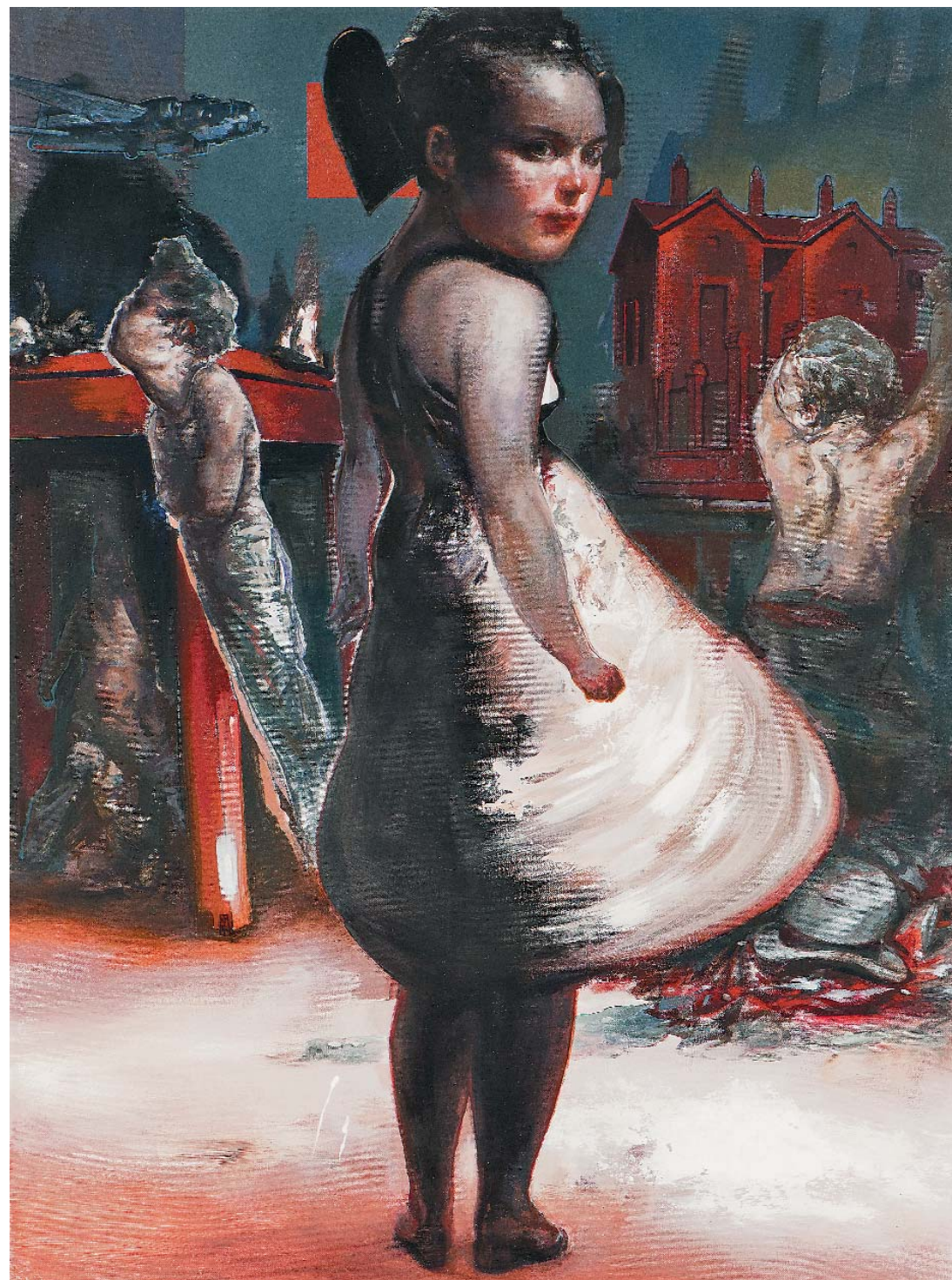


Χωρίς τίτλο, 2010
Μικτή τεχνική, 79 x 79 εκ.

ΤΑΣΟΣ ΜΙΣΟΥΡΑΣ 1963

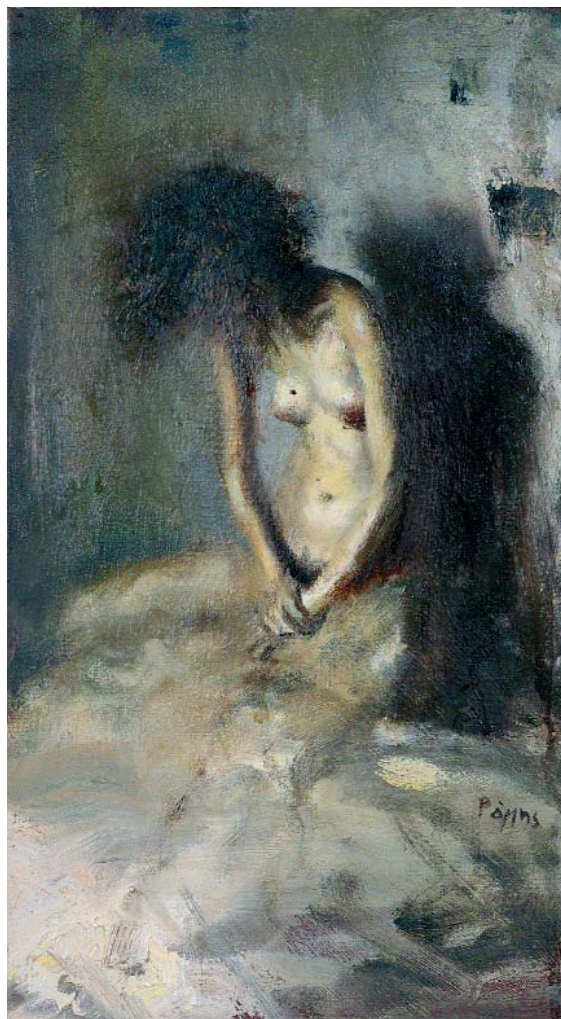


Χωρίς τίτλο, 2012
Λάδι σε μουσαμά κολλημένο σε ξύλο, 33,8 x 19,5 εκ.



Χωρίς τίτλο, 2011
Λάδι σε μουσαμά, 80 x 60 εκ.

**ΓΙΩΡΓΟΣ
ΡΟΡΡΗΣ** 1963



Ελιά στο στήθος, 2007
Λάδι σε μουσαμά, 40,2 x 22,3 εκ.



Ελισάβετ, 2002
Λάδι σε μουσαμά, 134 x 161 εκ.

ΠΑΝΤΕΛΗΣ ΧΑΝΔΡΗΣ 1963

Φοίνικας, 1999

Γύψινα εκμαγεία, μηχανισμοί προβολής, σχέδιο, με μολύβι σε προετοιμασμένο κόντρα πλακέ, μεταλλική κατασκευή, 190 x 50 x 40 εκ.



ΜΑΡΙΑ ΦΙΛΟΠΟΥΛΟΥ 1964



Κολυμβητές κάτω από το νερό
Λάδι σε μουσαμά, 80 x 195 εκ.

ΣΤΡΑΤΗΓΟΥΛΑ
ΓΙΑΝΝΙΚΟΠΟΥΛΟΥ 1966



En anamoni, 2018
Χρωματιστά μολύβια, 15 x 53 εκ.

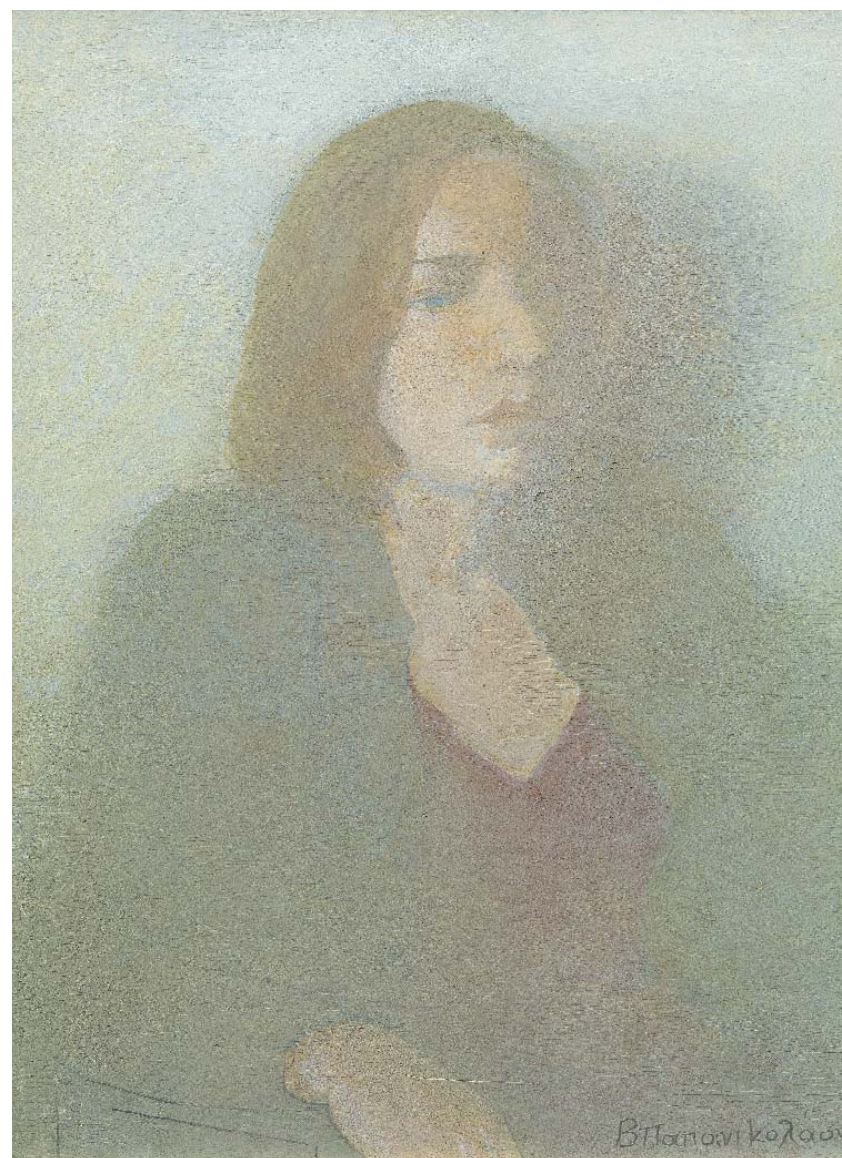
ΒΑΣΙΛΗΣ ΠΑΠΑΝΙΚΟΛΑΟΥ 1968



Πορτρέτο Ροΐδη, 2006
Αβγοτέμπερα σε ξύλο, 20 x 15 εκ.



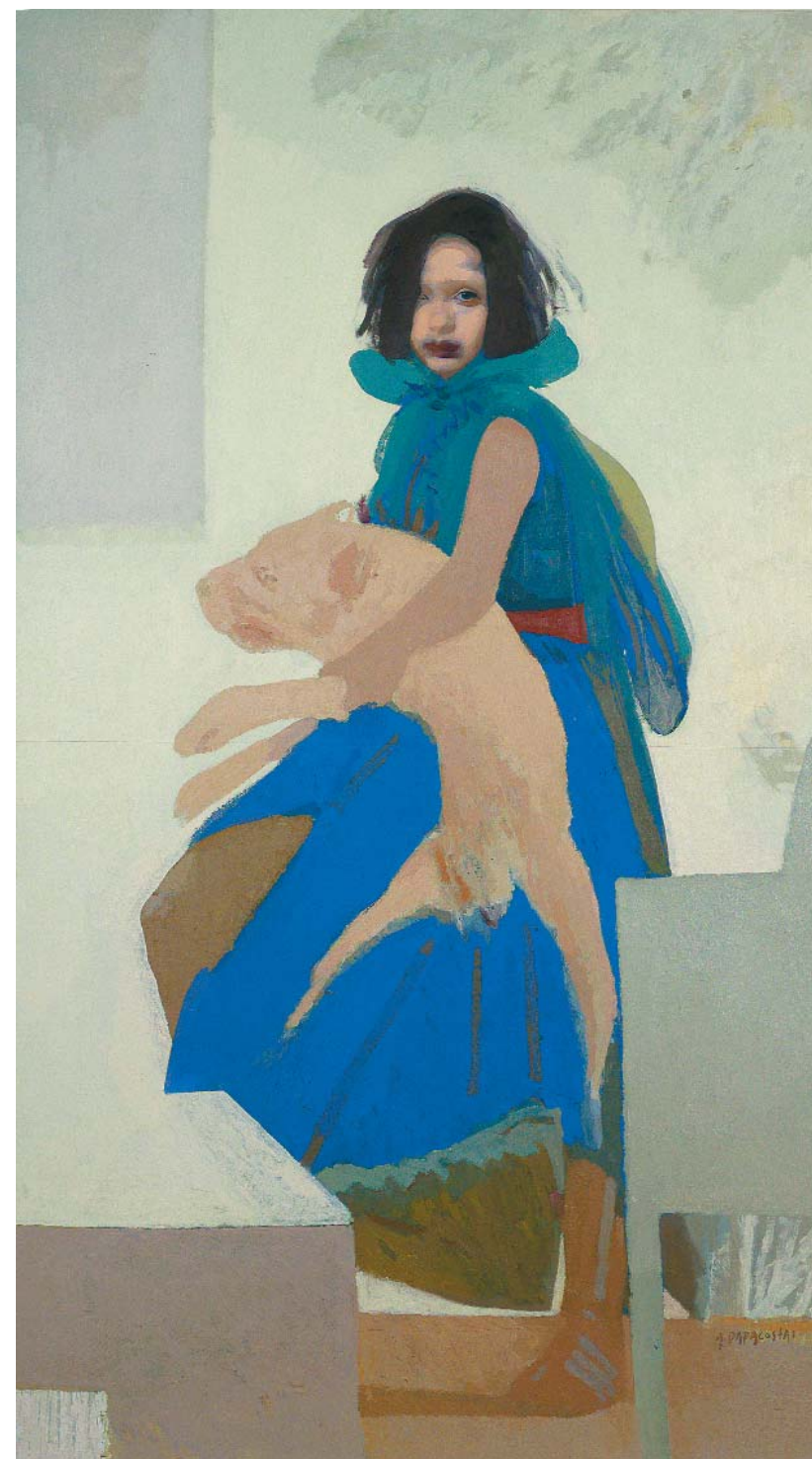
Μικρό πορτρέτο της Αθηνάς, 2006
Αβγοτέμπερα σε χαρτόνι, 16,7 x 9,3 εκ.



Προσωπογραφία της Ιουλίας, 2005
Αβγοτέμπερα σε ξύλο, 34,4 x 26 εκ.

ΑΧΙΛΛΕΑΣ
ΠΑΠΑΚΩΣΤΑΣ 1970

Χωρίς τίτλο, 2002-03
Λάδι σε χάρντμπορντ, 179,5 x 100 εκ.







ΣΥΛΛΟΓΗ ΧΡΙΣΤΟΥ ΧΡΙΣΤΟΦΗ

Η συγκρότηση της Συλλογής Χρίστου Χριστοφή ξεκίνησε το 1973 αλλά η μορφή της οριστικοποιήθηκε στα μέσα της δεκαετίας του '80. Σήμερα, 45 χρόνια μετά, περιλαμβάνει 260 έργα ζωγραφικής, γλυπτικής και φωτογραφίας, 85 καλλιτεχνών. Από τον Γιώργο Μαυροΐδη (γ.1912) μέχρι τον Χρήστο Δημητριάδη (γ.1989). Πρόκειται για έργα αποκλειστικά Ελλήνων δημιουργών, ζώντων κατά τον χρόνο απόκτησής των.

Μια ακουαρέλα του Ν.Νικολαΐδη, αγορασμένη το 1973 από το εργαστήριό του στην οδό Ακαδημίας έναντι πεντακοσίων δραχμών, αποτελεί το πρώτο έργο της Συλλογής. Πορτραίτο του Μπάρμπα-Λια, ψαρά από τις Πετρίες Ευβοίας, φιλοτεχνημένο το 1972.

Ανάμεσα στα πρώτα έργα της Συλλογής είναι το έργο του Μανώλη Πολυμέρη «Προσωπογραφία κυρίας» από την γκαλερί ΖΥΓΟΣ, η «Δόξα» του Δημήτρη Μυταρά από την γκαλερί ΑΡΓΩ, το έργο του Εδουάρδου Σακαγιάν «Η μάνα μου στην κούνια» από την ατομική του έκθεση στην ΩΡΑ. Μέχρι το 1990 είχαν προστεθεί τα έργα του Σταύρου Ιωάννου, του Τριαντάφυλλου Πατρασκίδη και του Γιάννη Μεσσήνη από ατομικές τους εκθέσεις στην γκαλερί ΤΙΤΑΝΙUM και του Θόδωρου Πανταλέων και Γιώργου Μαυροΐδη από την γκαλερί ΑΣΤΡΟΛΑΒΟΣ.

Πολύτιμο απόκτημα αποτελούν 7 έργα, σχέδια και κολάζ, του Γιώργου Λαζόγκα που αποκτήθηκαν το 1991 και 18 ακόμη έργα του ιδίου που συμπληρώθηκαν το 1993. Η ενότητα αυτή των 25 έργων του Λαζόγκα παρουσιάστηκε τον Φεβρουάριο του 2015, στην έκθεση LAZONGAS: Ζωγραφική-Σχέδιο 1983-1993, στον φιλόξενο χώρο, Φωκίωνος Νέγρη 16, του συλλέκτη Σωτήρη Φέλιου.

Εκτός από τον Γιώργο Λαζόγκα, στη Συλλογή εκπροσωπούνται με περισσότερα από 10 έργα ο καθένας, οι ζωγράφοι Τάσος Μαντζαβίνος, Μιχάλης Μανουσάκης, Μιχάλης Μαδένης, Τάσος Μισούρας, Μανώλης Μπισσάκης και Δημήτρης Τάταρης. Εξίσου αγαπητοί στον συλλέκτη καλλιτέχνες, Νίκος Χουλιαράς, Κυριάκος Μορταράκος, Σταύρος Ιωάννου, Χρόνης Μπότσογλου, αλλά και οι νεότεροι Βαγγέλης Γκόκας, Πάνος Παπαδόπουλος, Μάρτιν Ντόνεφ, Γιώργος Κόντης εκπροσωπούνται με 4-6 έργα ο καθένας.

Το 2002 εκδόθηκε, εκτός εμπορίου, ο κατάλογος Συλλογή Χρίστου Χριστοφή που περιλαμβάνει 84 έργα 36 καλλιτεχνών και κείμενο του Σταύρου Τσιγκόγλου με τίτλο «Οι μικροί συλλέκτες». Η παρουσίαση του καταλόγου έγινε την ίδια χρονιά στην αίθουσα τέχνης ΝΕΕΣ ΜΟΡΦΕΣ με ομιλητές τον Βλάση Φρυσίρα, τον Σταύρο Τσιγκόγλου και τον Μιχάλη Μαδένη. Στο κείμενό του ο Σταύρος Τσιγκόγλου αναφέρει για την Συλλογή: «Η συλλογή του κ.Χριστοφή έχει μια εσωτερική ενότητα και συνοχή γιατί στηρίζεται μόνο στο προσωπικό γούστο και στις γνώσεις του. Τα έργα έχουν κοινό χαρακτηριστικό, την ποιότητα της ζωγραφικής».

Η πρώτη παρουσίαση έργων της Συλλογής έγινε το καλοκαίρι του 2000 στις Οινούσσες, τόπο καταγωγής του συλλέκτη. Την έκθεση «Σύγχρονη Ελληνική Ζωγραφική», που περιελάμβανε 35 έργα, 20 Ελλήνων ζωγράφων, οργάνωσε ο Δήμος Οινουσσών.

Την άνοιξη του 2002 ακολούθησε η έκθεση «Ελληνες Ζωγράφοι» στην Αθήνα, στην οικία Τριανταφύλλη, νεοκλασικό κτίριο της οδού Δημοφώντος, έναν ιδιαίτερο χώρο φορτισμένο με την ενέργεια περασμένων δεκαετιών, με εμφανή τα σημάδια χρήσης και φθοράς.

Το 2004 το Ίδρυμα Θρακικής Τέχνης και Παράδοσης στην Ξάνθη, παρουσίασε την θεματική ομαδική έκθεση έργων της Συλλογής με τίτλο «Ανθρωπογραφία».

Ακολούθησε το 2006 η έκθεση «Προβολές Σκιάς και Χρώματος» στο Γαλλικό Ινστιτούτο Αθηνών, με έργα του Μ.Μαδένη, Τ.Μαντζαβίνου και Τ.Μισούρα και το 2015 η έκθεση των έργων του Λαζόγκα που αναφέρθηκε πιο πάνω.

Έργα της Συλλογής έχουν δανειστεί και εκτεθεί στο Μουσείο Μπενάκη, Μουσείο Φρυσίρα, Ίδρυμα Κυδωνιέως στην Άνδρο, Μουσείο Σύγχρονης Τέχνης Κρήτης στο Ρέθυμνο, Πινακοθήκη Γ.Βογιατζόγλου κ.α. καθώς και στην 50η Μπιενάλε Βενετίας το 2003 (Κυπριακή συμμετοχή).

Το 2017 δημιουργήθηκε η ιστοσελίδα www.christofiscollection.gr που περιλαμβάνει ένα σημαντικό μέρος της Συλλογής καθώς και κείμενα του Χρίστου Χριστοφή σχετικά με την τέχνη.

Ο Χρίστος Χριστοφής γεννήθηκε το 1949 στις Οινούσσες από γονείς Μικρασιατικής καταγωγής. Σπούδασε Μηχανολόγος-Ναυπηγός στην Αγγλία. Είναι παντρεμένος με την Ειρήνη Κατσαλή και έχουν τρία παιδιά.



ΒΑΝΕΣΣΑ
ΑΝΑΣΤΑΣΟΠΟΥΛΟΥ 1972



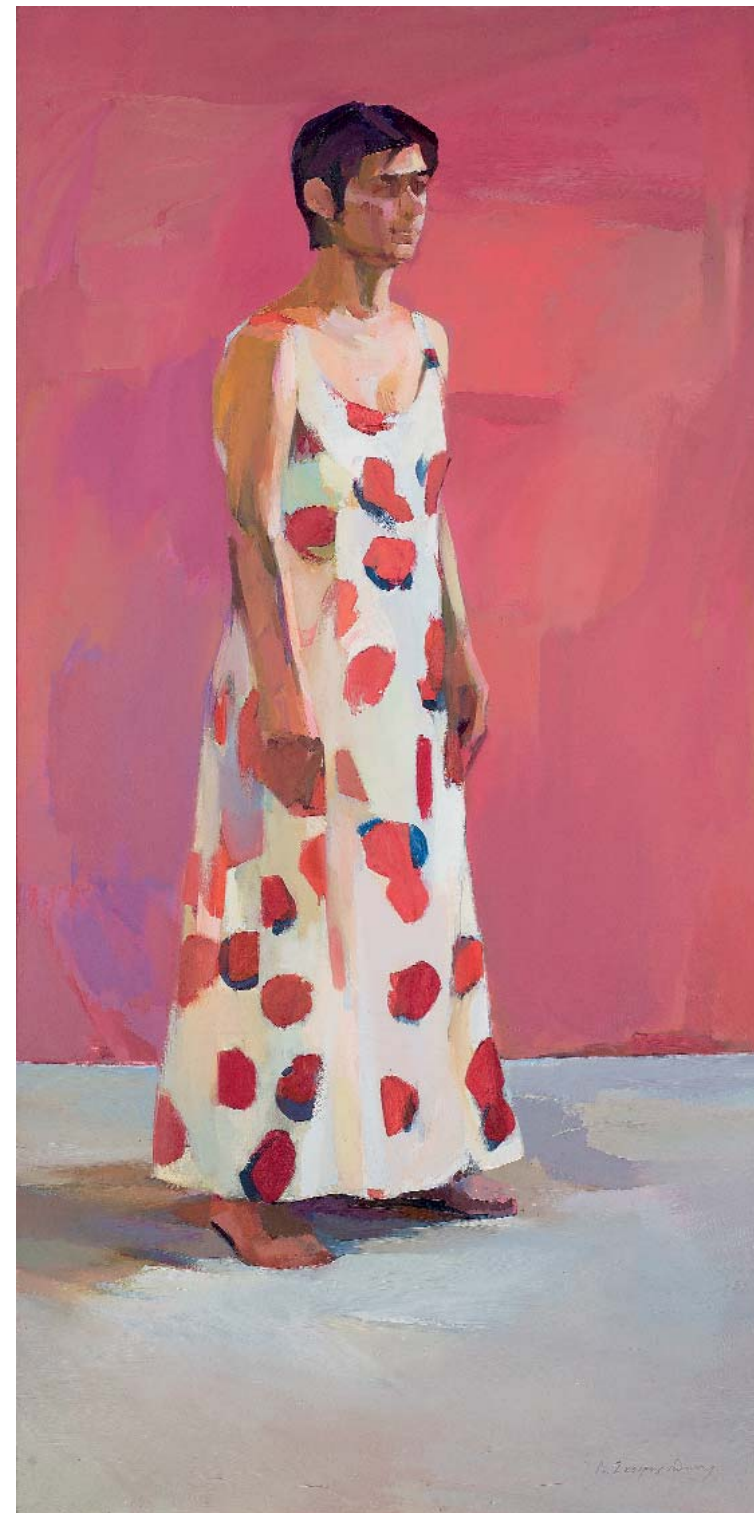
Fly me, 2008
Μικτή τεχνική σε χαρτί, 24 x 33 εκ.



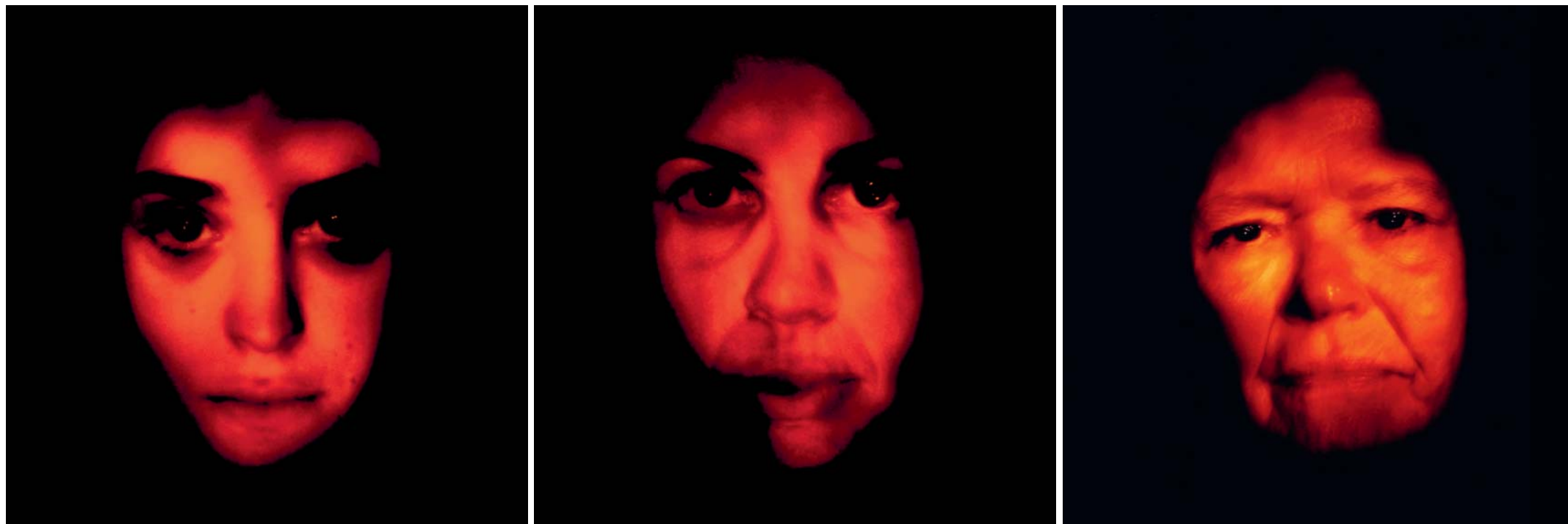
Στόχος, 2008
Μικτή τεχνική σε χαρτί, 23 x 19 εκ.

ΔΗΜΗΤΡΗΣ
ΣΚΟΥΡΟΓΙΑΝΝΗΣ 1973

Ελπίδα, 1999
Λάδι σε καμβά, 196 x 98 εκ.



ΑΓΓΕΛΙΚΗ ΔΟΥΒΕΡΗ 1974



Inner Gaze, 2001
Εκτύπωση Lambda σε αλουμίνιο, Ed. 1/7, 41 x 41 εκ. το καθένα

ΕΜΜΑΝΟΥΗΛ ΜΠΙΤΣΑΚΗΣ 1974



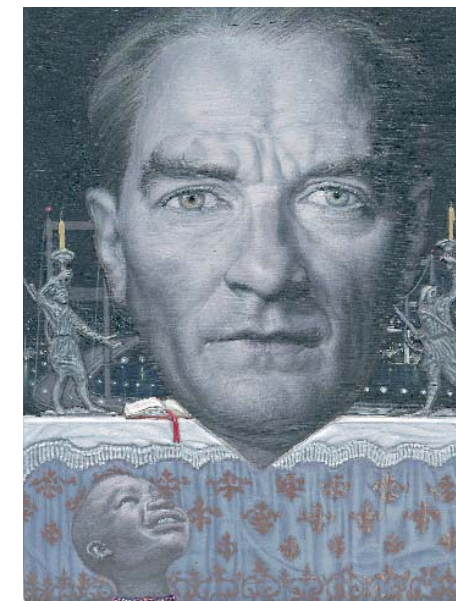
Boston Corbett, 2013-15
Ακρυλικό σε καμβά, 22 x 16 εκ.



El Caballito, 2016
Ακρυλικό σε καμβά, 39,5 x 20 εκ.



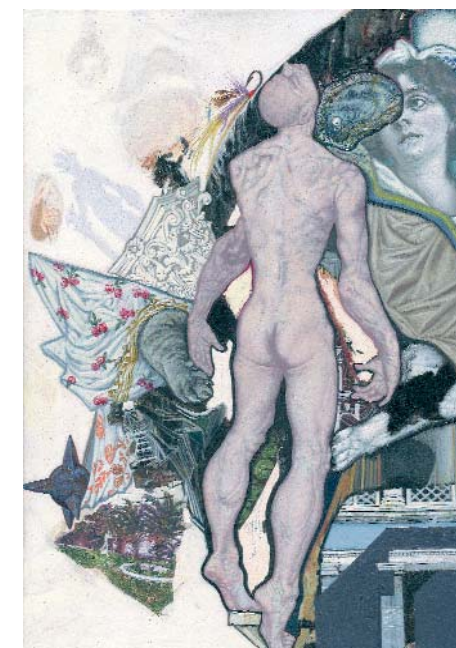
Elena, 2013
Ακρυλικό σε χαρτόνι, 12,5 x 9,5 εκ.



Black Kemal, 2013
Ακρυλικό σε χαρτόνι, 12,5 x 9,5 εκ.



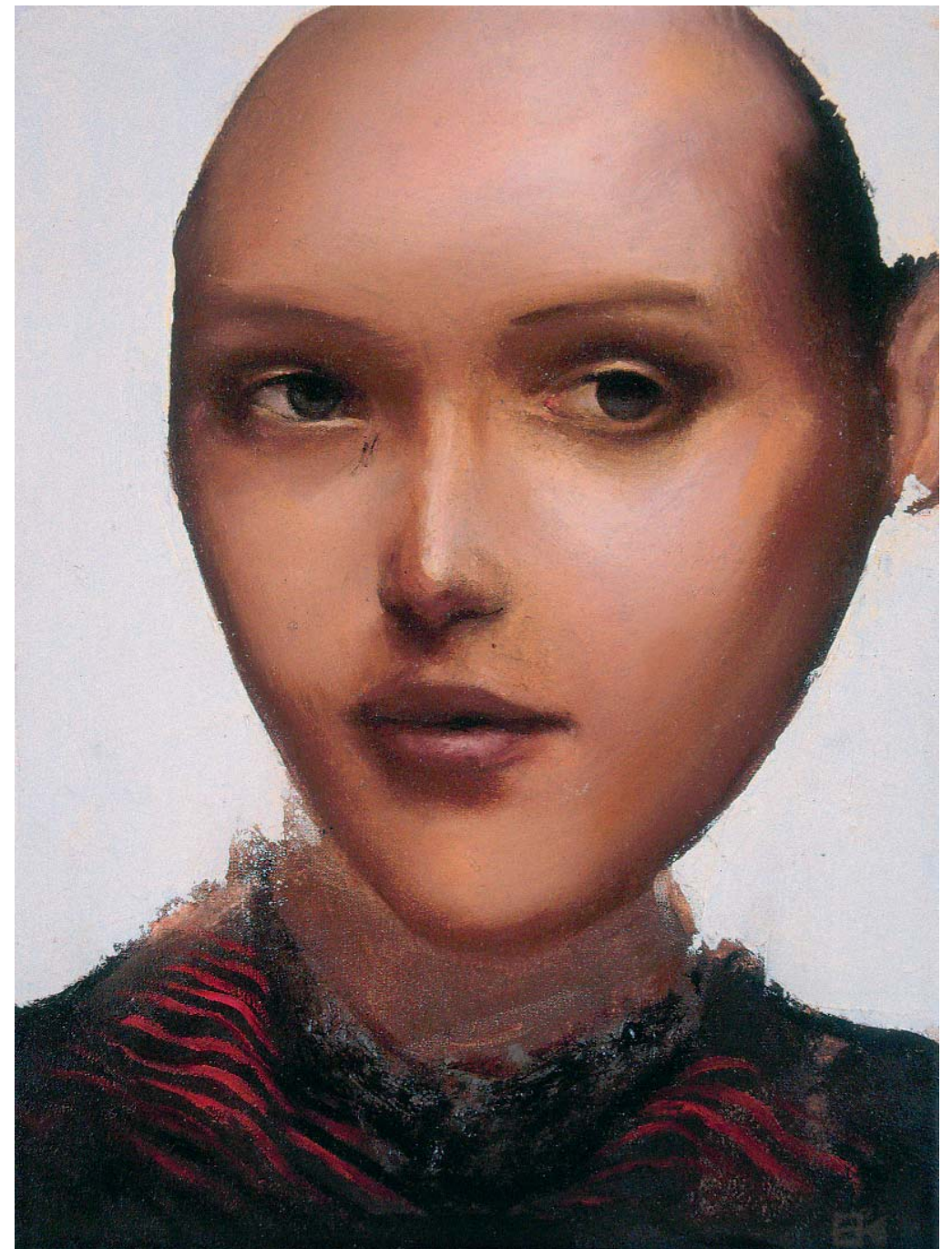
Mercury, 2013
Ακρυλικό σε ξύλο, 21 x 15 εκ.



Le Pendu, 2016-17
Ακρυλικό σε ξύλο, 21 x 15 εκ.

ΘΕΟΦΙΛΟΣ
ΚΑΤΣΙΠΑΝΟΣ 1975

Μοντέλο, 2000
Λάδι σε καμβά, 32 x 24 εκ.



ΠΑΝΟΣ ΠΑΠΑΔΟΠΟΥΛΟΣ 1975

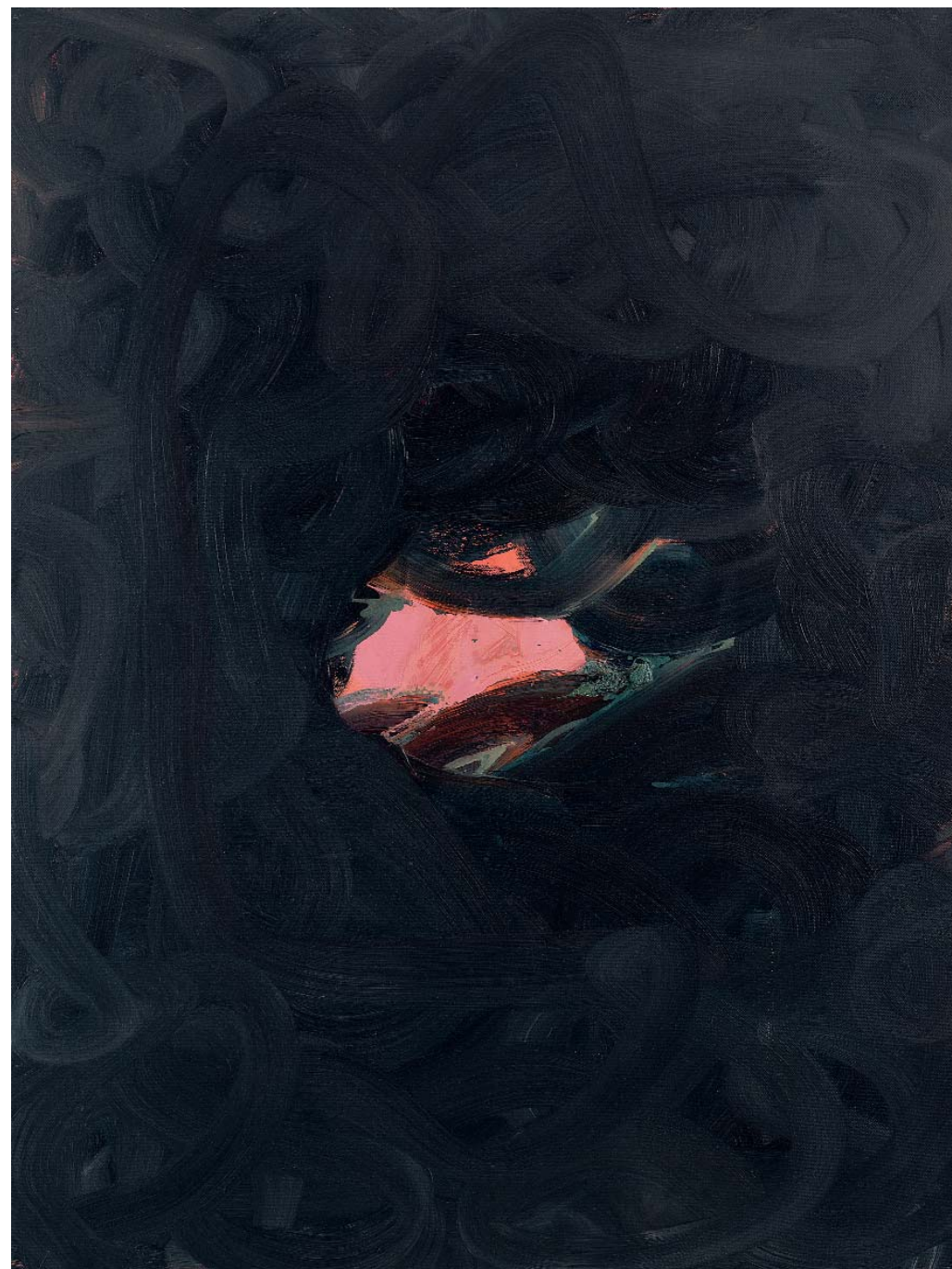


Welcome, 2012
Λάδι σε καμβά, κολάζ, σπρέι, 70 x 60 εκ.

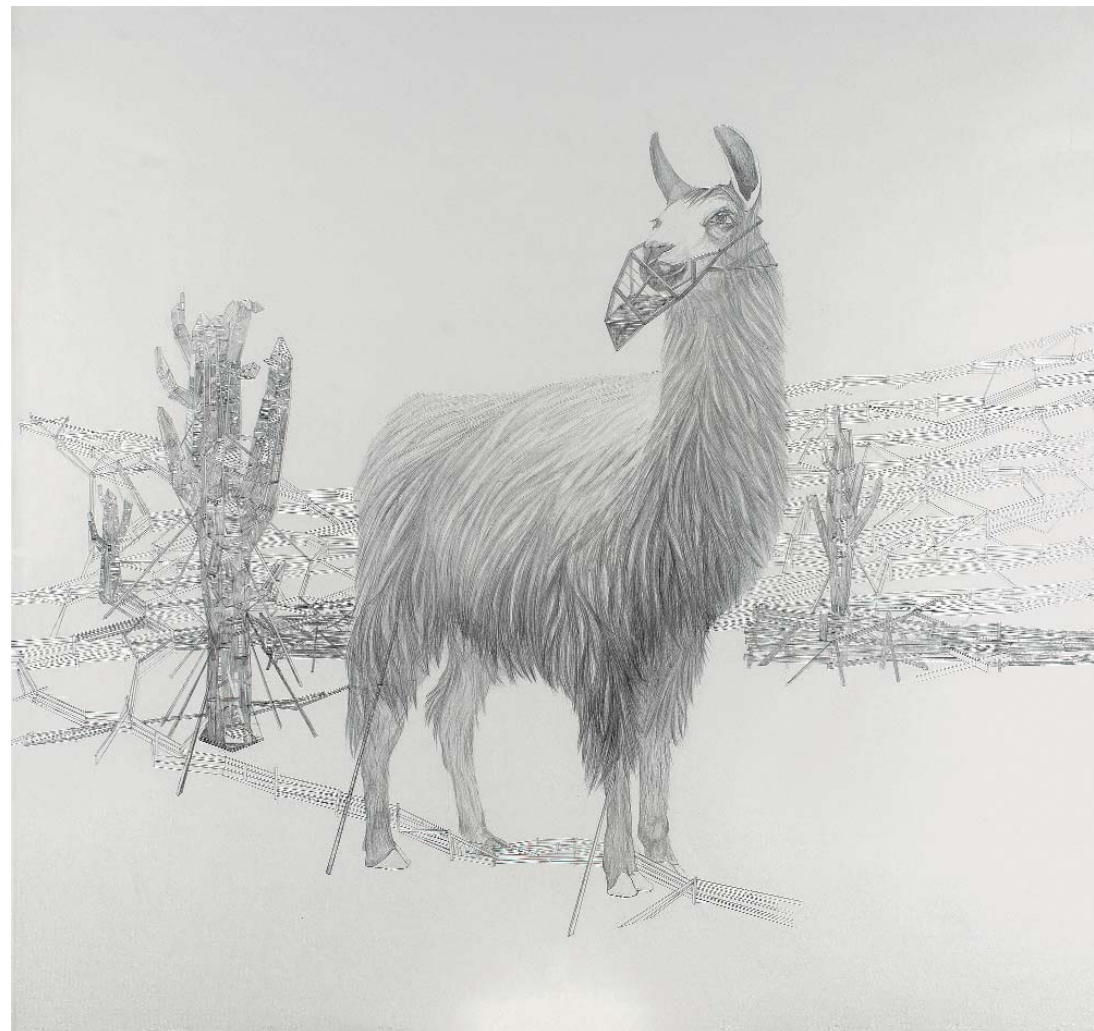


Help, 2011
Λάδι σε καμβά, κολάζ, σπρέι, 70 x 60 εκ.

Wasted Sperma, 2010
Λάδι σε καμβά, 80 x 60 εκ.



**ΔΗΜΗΤΡΗΣ
ΤΑΤΑΡΗΣ** 1975



Please Kill Me, 2008
Μολύβι σε χαρτί, 147 x 155 εκ.

ΓΙΑΝΝΗΣ ΒΑΡΕΛΑΣ 1977



Αδάμ και Εύα, 2002-03
Κάρβουνο και λάδι σε χαρτί, 145 x 100 εκ.

Άτιπλο, 2002-03
Κάρβουνο, λάδι, κολλάζ σε χαρτί, 160 x 100 εκ.

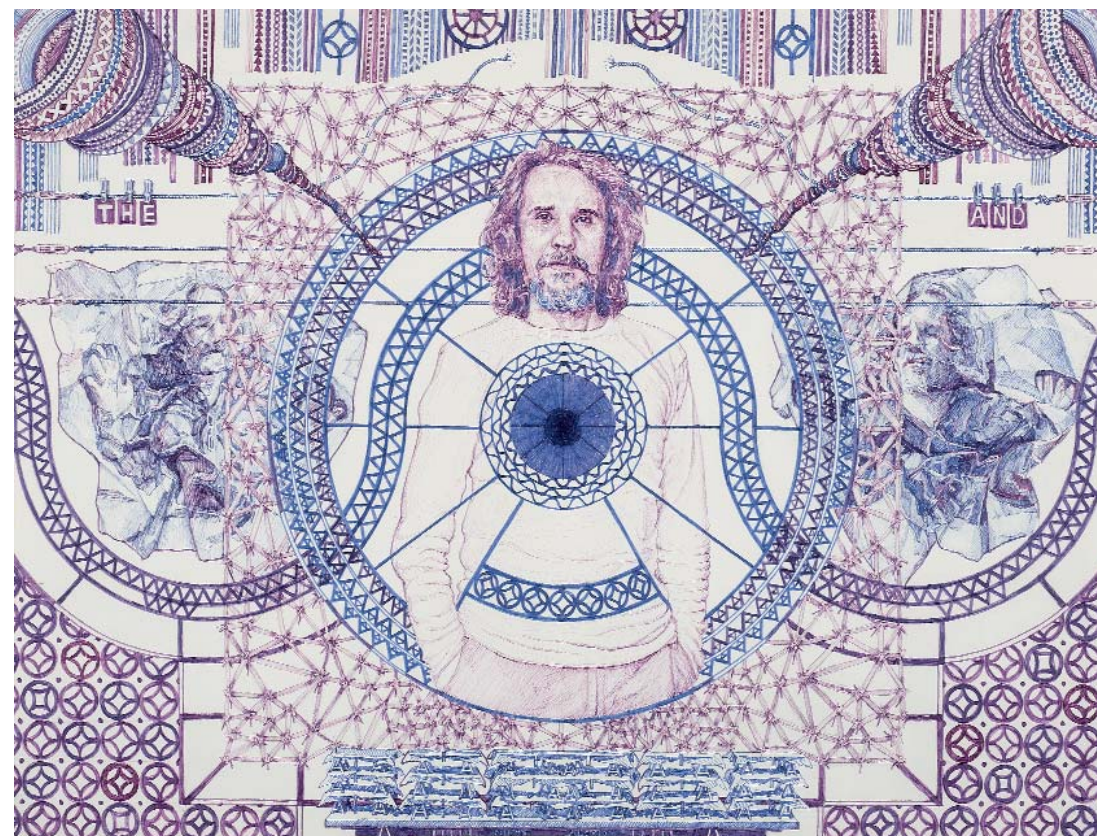


ΣΤΕΛΙΟΣ
ΚΑΡΑΜΑΝΩΛΗΣ 1977

Landscape II, 2014
Λάδι σε καμβά, 40 x 30 εκ.



ΗΛΙΑΣ ΚΑΦΟΥΡΟΣ 1978



THE AND (Νίκος Αλεξίου), 2011
Μελάνι σε χαρτί, 31 x 41 εκ.

ΤΕΟ
ΜΙΧΑΗΛ 1978

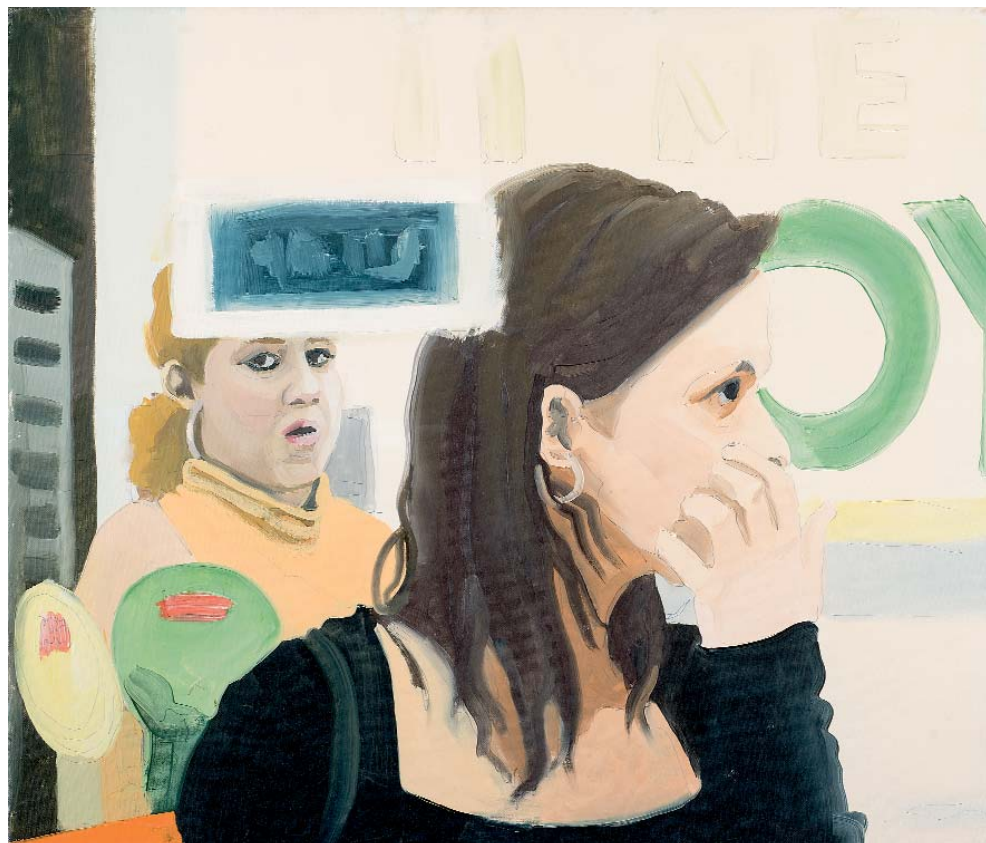


Αριστερά: Short nosed gar, 2005
Video still, 1/1, 45 x 60 εκ.

Δεξιά: Diakomenes kordeles, 2005
Video still, 1/1. 45 x 60 εκ.



ΔΕΣΠΟΙΝΑ ΣΤΟΚΟΥ 1978

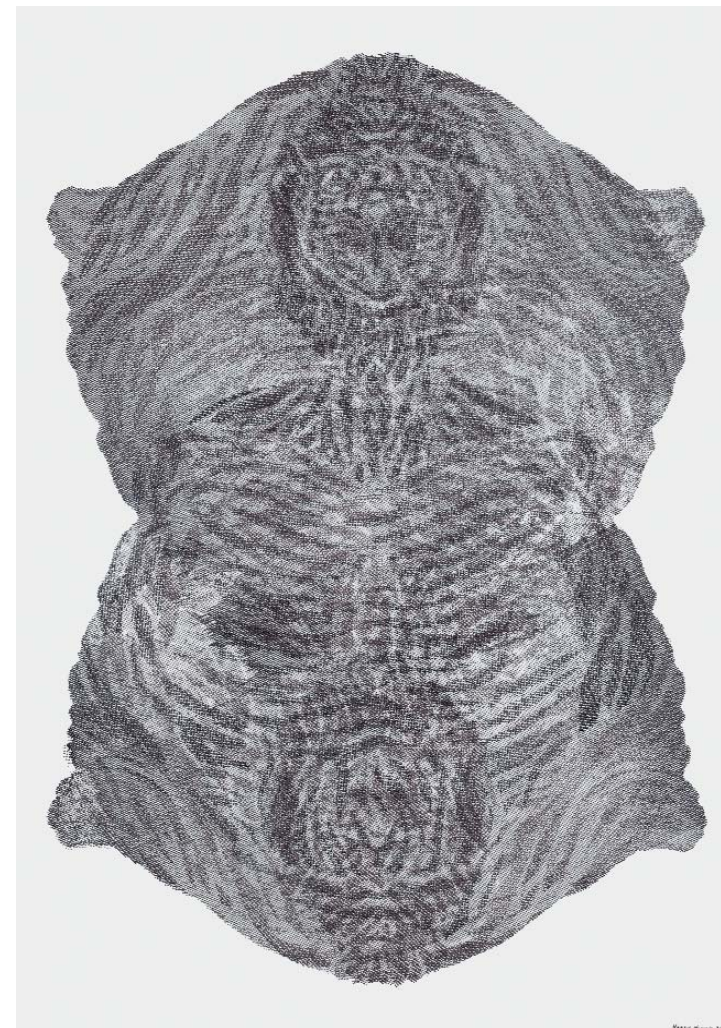
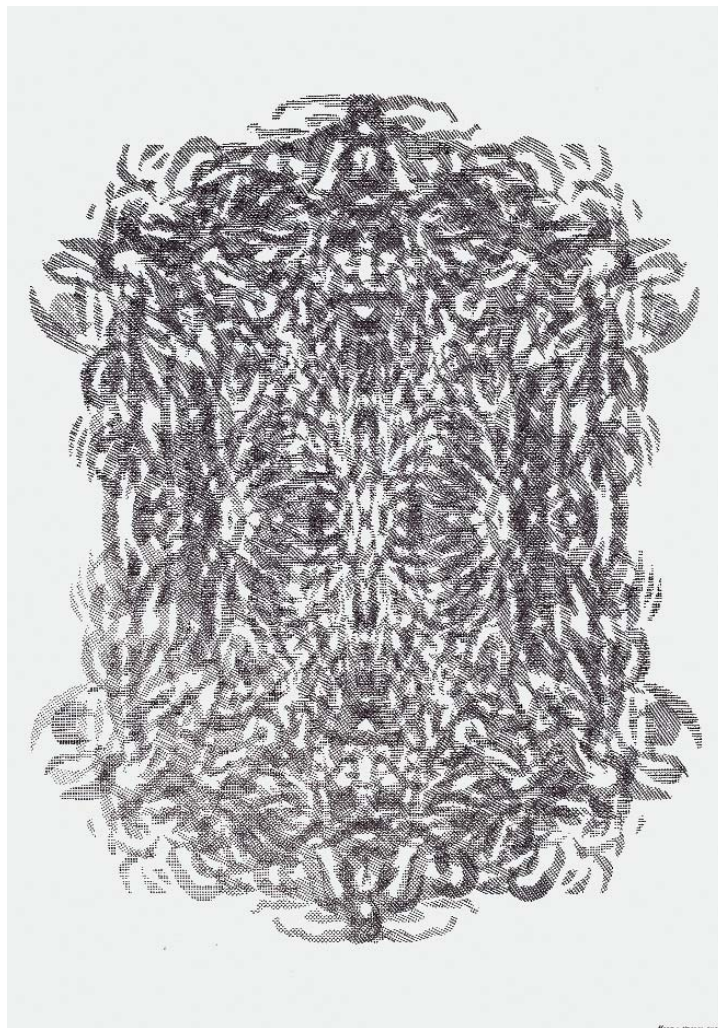
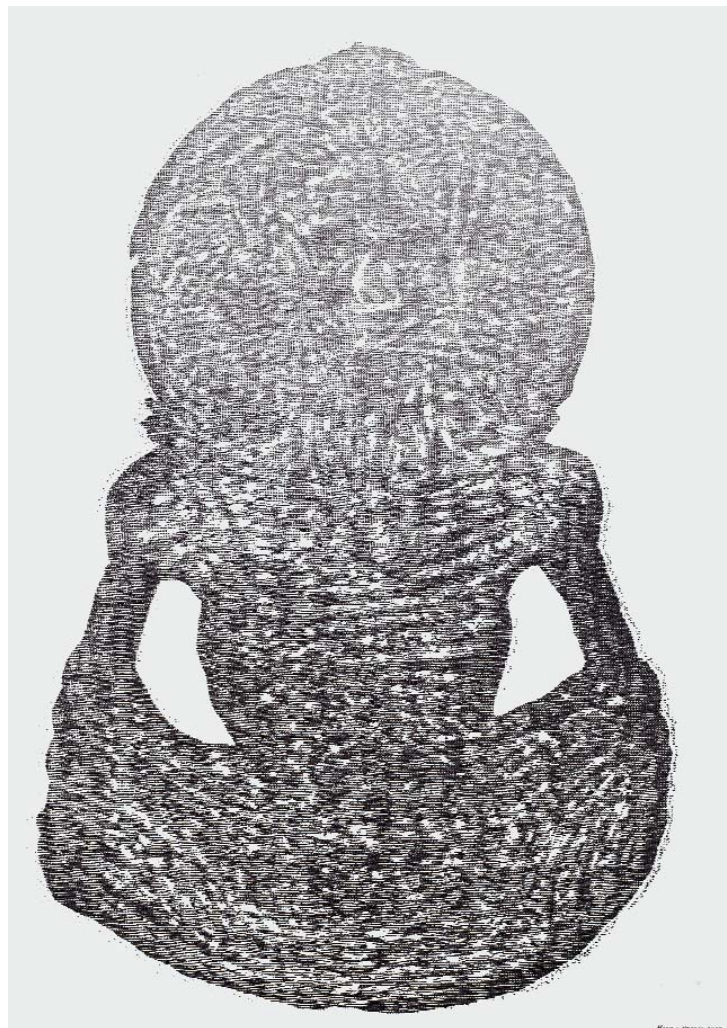


Homesickness (δύο κυρίες), 2006
Ακρυλικό σε καμβά, 70 x 60 εκ.



Homesickness (κυρία ρόζ), 2006
Ακρυλικό σε καμβά, 70 x 90 εκ.

MARTIN NTONEΦ 1979



Άτιπλο (Samadhi in the City), 2009, τρίπτυχο
Μαρκαδόροι σε χαρτί, 100 x 70 εκ. το καθένα

ΝΙΚΟΣ
ΣΕΠΕΤΖΟΓΛΟΥ 1979



Bubble in the ' Listening Room ', 2017
Λαδομπογιά σε ξύλινα πάνελ, 40 x 50 εκ. το καθένα

ΓΙΩΡΓΟΣ ΚΟΝΤΗΣ 1981



Άπιλο (Blinky Palermo series), 2014, τρίπτυχο
Εγκαυστική σε ξύλο, 27 x 21 εκ. το καθένα



Άπιλο (Symphonies series), 2013
Λάδι και ακρυλικό σε καμβά, 70 x 60 εκ. το καθένα

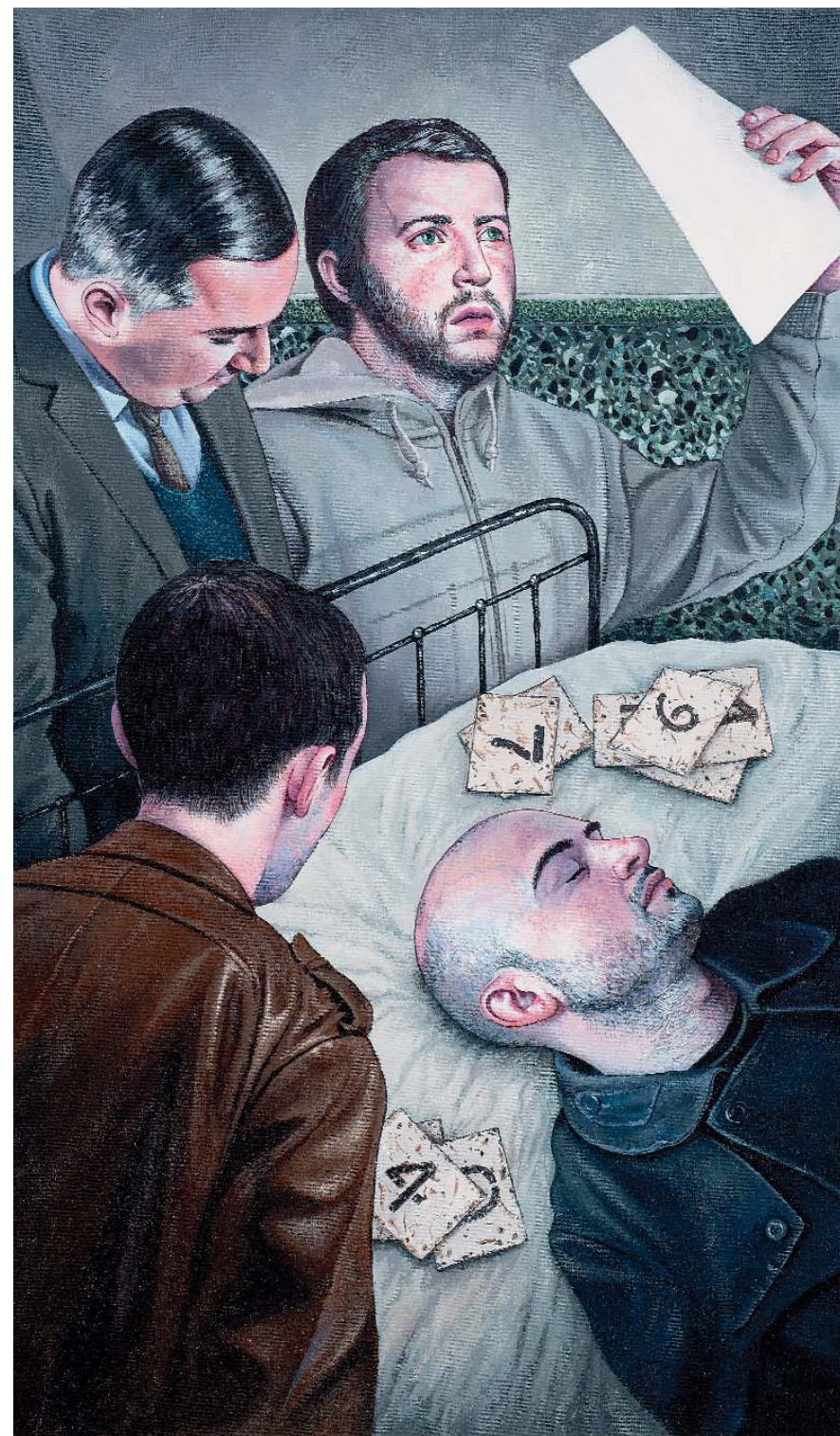
ΜΑΡΙΟΣ ΦΟΥΡΝΑΡΗΣ 1981

Χωρίς τίτλο, 2016
Μελάνι, χρωματιστά μολύβια, μολύβι σε χαρτί, 34 x 24 εκ.

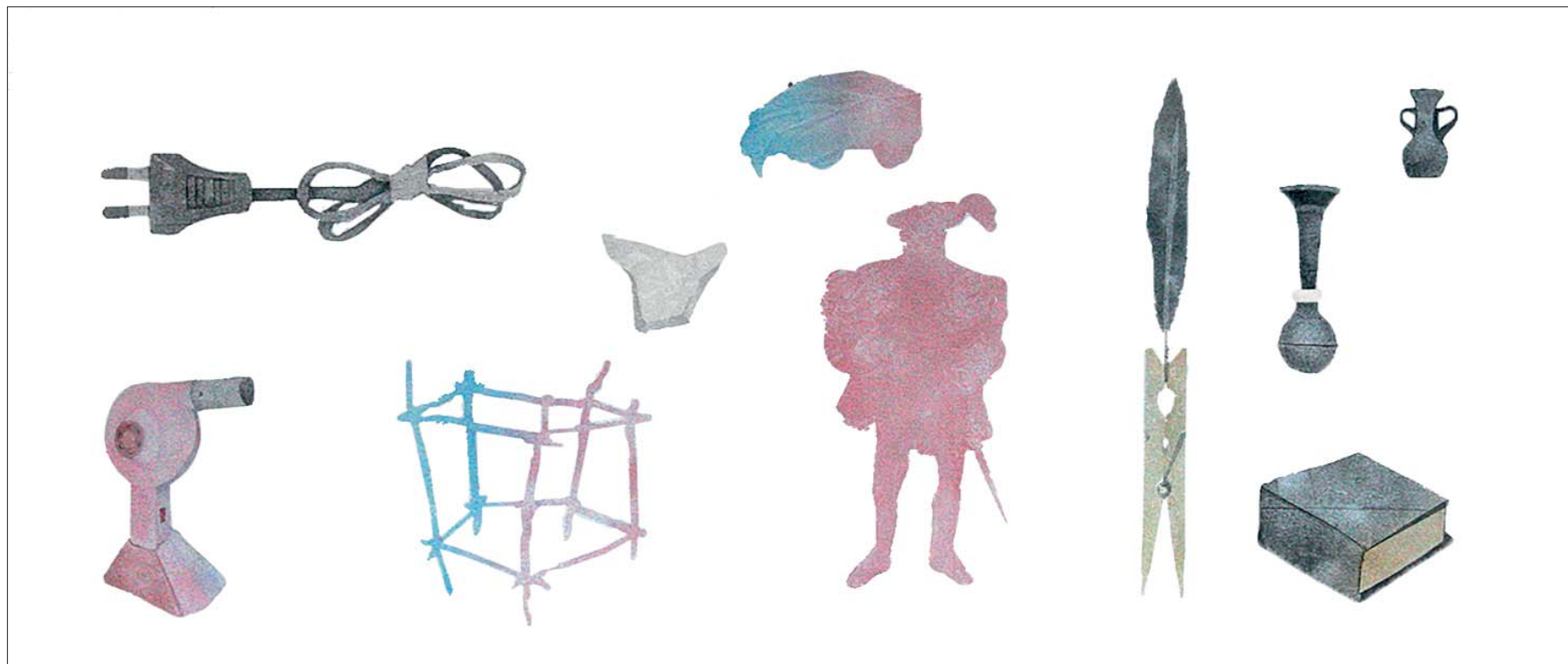


ΒΑΣΙΛΗΣ ΣΕΛΙΜΑΣ 1983

Οι υποκριτές, 2014
Ακρυλικό σε καμβά, 50 x 30 εκ.



ΓΙΩΡΓΟΣ ΓΕΡΟΝΤΙΔΗΣ 1987



Collected Objects, 2016
Σχέδιο, χρώματα, σκόνη σε χαρτί, 22 x 50 εκ.

ΗΛΙΑΣ ΒΑΣΙΛΟΣ 1989



Flicker (Τρεμόπαιγμα), 2018 δίπτυχο
Λάδι σε καμβά, 90 x 68 εκ. το καθένα



Ο ΚΑΤΑΛΟΓΟΣ ΤΥΠΩΘΗΚΕ ΣΕ ΧΑΡΤΙ VOLUME BULK
150 ΓΡ. ΣΕ 1000 ΑΝΤΙΤΥΠΑ ΤΟΝ ΝΟΕΜΒΡΙΟ ΤΟΥ 2018
ΜΕ ΤΗΝ ΕΥΚΑΙΡΙΑ ΤΗΣ ΕΚΘΕΣΗΣ ΤΡΕΙΣ ΣΥΛΛΕΚΤΕΣ
ΤΡΕΙΣ ΕΠΟΧΕΣ ΣΤΗΝ ΠΙΝΑΚΟΘΗΚΗ Γ. ΒΟΓΙΑΤΖΟΓΛΟΥ

